

ΜΗΝΑΣ ΚΥΡΙΑΚΟΥ (ΔΗΜΟΣ ΔΙΟΝΥΣΟΥ)

**ΑΝΤΙΚΑΤΑΣΤΑΣΗ ΙΣΤΩΝ ΦΩΤΙΣΜΟΥ ΚΑΙ ΦΩΤΙΣΤΙΚΩΝ ΣΩΜΑΤΩΝ  
ΣΤΙΣ ΟΔΟΥΣ ΣΟΥΛΙΟΥ ΚΑΙ ΡΟΔΟΔΑΦΝΗΣ  
ΛΟΓΩ ΥΠΟΓΕΙΟΠΟΙΗΣΗΣ ΔΙΚΤΥΩΝ ΔΕΔΔΗΕ**

ΗΛΕΚΤΡΙΚΕΣ ΕΓΚΑΤΑΣΤΑΣΕΙΣ

**ΜΕΛΕΤΗ ΦΩΤΙΣΜΟΥ**

Αθήνα, Μάρτιος 2017



**LDK ΣΥΜΒΟΥΛΟΙ ΜΗΧΑΝΙΚΟΙ Α.Ε.**  
**LDK ENGINEERING CONSULTANTS S.A.**

Πάροδος Θηβαΐδος 21, Τ.Θ. 51299, 145 64 Κηφισιά  
Off 21, Thivaidos str., P.O.Box 51299, Gr 145 64 Kifissia, Athens, Greece  
T +30 210 8196700 • F +30 210 8196709 • E [hme@ldk.gr](mailto:hme@ldk.gr) • [www.ldk.gr](http://www.ldk.gr)

	ΕΚΔΟΣΗ	ΗΜ/ΝΙΑ	Υ.Ε.	Α/Α	ΕΚΔΟΣΗ	ΗΜ/ΝΙΑ	Υ.Ε.
1	R00	Μάρτιος 2017	ΓΠΟ				

# **ΜΕΛΕΤΗ ΟΔΟΦΩΤΙΣΜΟΥ ΑΝΟΙΞΗ**

**ΑΝΤΙΚΑΤΑΣΤΑΣΗ ΙΣΤΩΝ ΦΩΤΙΣΜΟΥ ΚΑΙ ΦΩΤΙΣΤΙΚΩΝ ΣΩΜΑΤΩΝ ΣΤΙΣ ΟΔΟΥΣ ΣΟΥΛΙΟΥ ΚΑΙ  
ΡΟΔΟΔΑΦΝΗΣ ΛΟΓΩ ΥΠΟΓΕΙΟΠΟΙΗΣΗΣ ΔΙΚΤΥΩΝ ΔΕΔΔΗΕ**

Ημερομηνία: 16.03.2017  
Υπεύθυνος επεξεργασίας: LDK Consultants

LDK ΣΥΜΒΟΥΛΟΙ ΜΗΧΑΝΙΚΟΙ ΑΕ  
 Πάροδος Θηβαΐδος 21, Τ.Θ. 51299  
 14564 Κηφισιά

Υπεύθυνος επεξεργασίας LDK Consultants  
 Τηλέφωνο +302108196700  
 Φαξ +302108196709  
 e-Mail hme@ldk.gr

## Περιεχόμενα

<b>ΜΕΛΕΤΗ ΟΔΟΦΩΤΙΣΜΟΥ ΑΝΟΙΞΗ</b>	
Εξώφυλλο μελέτης	1
Περιεχόμενα	2
<b>Disano 3280 Rolle - T1 Disano 3280 14 LED - T1 -700mA CLD CELL sand...</b>	
Δελτίο στοιχείων φωτιστικού	5
<b>PHILIPS SRP222 1xSON-TRP250W P5</b>	
Δελτίο στοιχείων φωτιστικού	6
<b>ΤΜΗΜΑ 1 ΥΦ. ΚΑΤ.</b>	
Στοιχεία σχεδιασμού	7
Κατάλογος φωτιστικών	8
<b>Πεδία αξιολόγησης</b>	
<b>Πεδίο αξιολόγησης Οδόστρωμα 1</b>	
<b>Παρατηρητής</b>	
<b>Παρατηρητής 1</b>	
Ισοδύναμες γραμμές (L)	9
<b>Παρατηρητής 2</b>	
Ισοδύναμες γραμμές (L)	10
<b>ΤΜΗΜΑ 2 ΥΦ. ΚΑΤ.</b>	
Στοιχεία σχεδιασμού	11
Κατάλογος φωτιστικών	12
<b>Πεδία αξιολόγησης</b>	
<b>Πεδίο αξιολόγησης Οδόστρωμα 1</b>	
<b>Παρατηρητής</b>	
<b>Παρατηρητής 1</b>	
Ισοδύναμες γραμμές (L)	13
<b>Παρατηρητής 2</b>	
Ισοδύναμες γραμμές (L)	14
<b>ΤΜΗΜΑ 3 ΥΦ. ΚΑΤ.</b>	
Στοιχεία σχεδιασμού	15
Κατάλογος φωτιστικών	16
<b>Πεδία αξιολόγησης</b>	
<b>Πεδίο αξιολόγησης Οδόστρωμα 1</b>	
<b>Παρατηρητής</b>	
<b>Παρατηρητής 1</b>	
Ισοδύναμες γραμμές (L)	17
<b>Παρατηρητής 2</b>	
Ισοδύναμες γραμμές (L)	18
<b>ΤΜΗΜΑ 4 ΥΦ. ΚΑΤ.</b>	
Στοιχεία σχεδιασμού	19
Κατάλογος φωτιστικών	20
<b>Πεδία αξιολόγησης</b>	
<b>Πεδίο αξιολόγησης Οδόστρωμα 1</b>	
<b>Παρατηρητής</b>	
<b>Παρατηρητής 1</b>	
Ισοδύναμες γραμμές (L)	21
<b>Παρατηρητής 2</b>	
Ισοδύναμες γραμμές (L)	22
<b>ΤΜΗΜΑ 5 ΥΦ. ΚΑΤ.</b>	
Στοιχεία σχεδιασμού	23
Κατάλογος φωτιστικών	24
<b>Πεδία αξιολόγησης</b>	
<b>Πεδίο αξιολόγησης Οδόστρωμα 1</b>	
<b>Παρατηρητής</b>	
<b>Παρατηρητής 1</b>	

LDK ΣΥΜΒΟΥΛΟΙ ΜΗΧΑΝΙΚΟΙ ΑΕ  
 Πάροδος Θηβαΐδος 21, Τ.Θ. 51299  
 14564 Κηφισιά

Υπεύθυνος επεξεργασίας LDK Consultants  
 Τηλέφωνο +302108196700  
 Φαξ +302108196709  
 e-Mail hme@ldk.gr

## Περιεχόμενα

	Ισοδύναμες γραμμές (L)	25
	<b>Παρατηρητής 2</b>	
	Ισοδύναμες γραμμές (L)	26
<b>ΤΜΗΜΑ 1Α ΝΕΑ ΚΑΤ.</b>		
	Στοιχεία σχεδιασμού	27
	Κατάλογος φωτιστικών	28
	<b>Πεδία αξιολόγησης</b>	
	<b>Πεδίο αξιολόγησης Οδόστρωμα 1</b>	
	<b>Παρατηρητής</b>	
	<b>Παρατηρητής 1</b>	
	Ισοδύναμες γραμμές (L)	29
	<b>Παρατηρητής 2</b>	
	Ισοδύναμες γραμμές (L)	30
<b>ΤΜΗΜΑ 2Α ΝΕΑ ΚΑΤ.</b>		
	Στοιχεία σχεδιασμού	31
	Κατάλογος φωτιστικών	32
	<b>Πεδία αξιολόγησης</b>	
	<b>Πεδίο αξιολόγησης Οδόστρωμα 1</b>	
	<b>Παρατηρητής</b>	
	<b>Παρατηρητής 1</b>	
	Ισοδύναμες γραμμές (L)	33
	<b>Παρατηρητής 2</b>	
	Ισοδύναμες γραμμές (L)	34
<b>ΤΜΗΜΑ 2Β ΝΕΑ ΚΑΤ.</b>		
	Στοιχεία σχεδιασμού	35
	Κατάλογος φωτιστικών	36
	<b>Πεδία αξιολόγησης</b>	
	<b>Πεδίο αξιολόγησης Οδόστρωμα 1</b>	
	<b>Παρατηρητής</b>	
	<b>Παρατηρητής 1</b>	
	Ισοδύναμες γραμμές (L)	37
	<b>Παρατηρητής 2</b>	
	Ισοδύναμες γραμμές (L)	38
<b>ΤΜΗΜΑ 3Α ΝΕΑ ΚΑΤ.</b>		
	Στοιχεία σχεδιασμού	39
	Κατάλογος φωτιστικών	40
	<b>Πεδία αξιολόγησης</b>	
	<b>Πεδίο αξιολόγησης Οδόστρωμα 1</b>	
	<b>Παρατηρητής</b>	
	<b>Παρατηρητής 1</b>	
	Ισοδύναμες γραμμές (L)	41
	<b>Παρατηρητής 2</b>	
	Ισοδύναμες γραμμές (L)	42
<b>ΤΜΗΜΑ 4Α ΝΕΑ ΚΑΤ.</b>		
	Στοιχεία σχεδιασμού	43
	Κατάλογος φωτιστικών	44
	<b>Πεδία αξιολόγησης</b>	
	<b>Πεδίο αξιολόγησης Οδόστρωμα 1</b>	
	<b>Παρατηρητής</b>	
	<b>Παρατηρητής 1</b>	
	Ισοδύναμες γραμμές (L)	45
	<b>Παρατηρητής 2</b>	
	Ισοδύναμες γραμμές (L)	46
<b>ΤΜΗΜΑ 5Α ΝΕΑ ΚΑΤ.</b>		

LDK ΣΥΜΒΟΥΛΟΙ ΜΗΧΑΝΙΚΟΙ ΑΕ  
Πάροδος Θηβαΐδος 21, Τ.Θ. 51299  
14564 Κηφισιά

Υπεύθυνος επεξεργασίας LDK Consultants  
Τηλέφωνο +302108196700  
Φαξ +302108196709  
e-Mail hme@ldk.gr

## Περιεχόμενα

Στοιχεία σχεδιασμού	47
Κατάλογος φωτιστικών	48
<b>Πεδία αξιολόγησης</b>	
<b>Πεδίο αξιολόγησης Οδόστρωμα 1</b>	
<b>Παρατηρητής</b>	
<b>Παρατηρητής 1</b>	
Ισοδύναμες γραμμές (L)	49
<b>Παρατηρητής 2</b>	
Ισοδύναμες γραμμές (L)	50

LDK ΣΥΜΒΟΥΛΟΙ ΜΗΧΑΝΙΚΟΙ ΑΕ

 Πάροδος Θηβαΐδος 21, Τ.Θ. 51299  
 14564 Κηφισιά

 Υπεύθυνος επεξεργασίας LDK Consultants  
 Τηλέφωνο +302108196700  
 Φαξ +302108196709  
 e-Mail hme@ldk.gr

## Disano 3280 Rolle - T1 Disano 3280 14 LED - T1 -700mA CLD CELL sandblasted silver / Δελτίο στοιχείων φωτιστικού



Ταξινόμηση φωτιστικών σύμφωνα προς CIE: 100  
 Κωδικός ροής CIE: 38 72 96 100 101

Housing and cover: in die-cast aluminium and designed with a very small surface exposed to wind. Cooling fins are integrated into the cover.  
 Optics: in PMMA, highly resistant to temperature and UV radiation  
 Pole connection: in die-cast aluminium and with gaskets to secure the frame according to different inclinations. Adjustable ranges: between 0° and 15° for side mount; and between 0° and 10° for mast-top mounting. Inclination pace: 5°. Suited for poles with a diameter of 46-76mm.

Diffuser: clear, tempered glass, 4 mm thick, resistant to thermal shock and impacts (UNI-EN 12150-1 : 2001)  
 Coating: polyester resin for powder coating, resistant to corrosion and saline environments.

Standard supply: automatic temperature control device. In the event of an unexpected LED temperature rise caused by particular weather conditions or a LED failure, the system will reduce the luminous flux to lower the working temperature and guarantee proper operation. Safety diode to protect against voltage peaks.

Equipment: complete with IP67 airtight connector for mains connection.

Heat sink: the heat dissipation system is specially designed and made to allow the operation of the LED lights with temperatures below 50° (Tj = 25°), thus guaranteeing excellent performance/efficiency and durability.

LED: Latest generation LED technology, Ta -30 + 40°C life 80.000h to 80% L70B20

LED 4000K - 700mA - 5400lm - 39W - CRI 80 (on request 350mA - 2970lm - 19W --- 530mA - 4050lm - 30W)

LED 4000K - 700mA - 10800lm - 78W - CRI 80 (on request 350mA - 5940lm - 38W --- 530mA - 8100lm - 59W)

LED 4000K - 700mA - 15120lm - 109W - CRI 80 (on request 350mA - 8316lm - 53W --- 530mA - 11340lm - 83W)

Photobiological safety class: exempt group EN62471.

Power factor >0.9

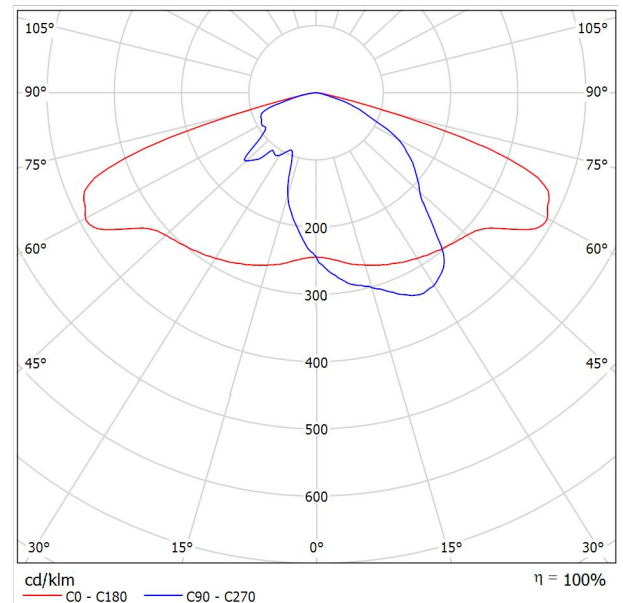
Regulations: Produced according to applicable EN60598-1 CEI 34-21 standards, degree of protection according to EN 60529 standards.

Upon request:

- with power supply 1-10 V dimmable with subcode 12.
- with power supply DIG dimmable with subcode 0041.
- with virtual midnight subcode 30.
- power line carrier remote control systems subcode 0078.

Contact the Consulting and design Centre for any lighting information.

Εκπομπή φωτός 1:



Εξ αιτίας της έλλειψης συμμετρίας, για αυτό το φωτιστικό δεν μπορεί να γίνει παρουσίαση του πίνακα UGR.

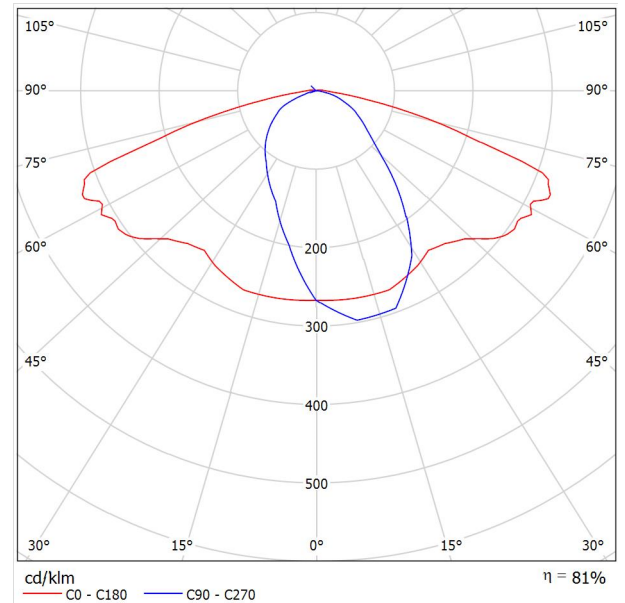
LDK ΣΥΜΒΟΥΛΟΙ ΜΗΧΑΝΙΚΟΙ ΑΕ  
 Πάροδος Θηβαΐδος 21, Τ.Θ. 51299  
 14564 Κηφισιά

Υπεύθυνος επεξεργασίας LDK Consultants  
 Τηλέφωνο +302108196700  
 Φαξ +302108196709  
 e-Mail hme@ldk.gr

**PHILIPS SRP222 1xSON-TPP250W P5 / Δελτίο στοιχείων φωτιστικού**



Εκπομπή φωτός 1:



Ταξινόμηση φωτιστικών σύμφωνα προς CIE: 99  
 Κωδικός ροής CIE: 43 73 95 99 81

AluRoad – street lighting made easy AluRoad is a robust, compact road-lighting luminaire that combines an attractive design with very good lighting performance. It is extremely easy to install and maintain. Offering a wide choice of energy-efficient lamps delivering yellow or white light, the attractively priced AluRoad represents excellent value. The visual impression created by the aluminum canopy and polycarbonate bowl makes AluRoad compatible with existing road lighting applications. AluRoad is available in two sizes – 450 and 560 mm, with corresponding adjustable reflectors – and is suitable for side-entry and post-top mounting.

Εξ αιτίας της έλλειψης συμμετρίας, για αυτό το φωτιστικό δεν μπορεί να γίνει παρουσίαση του πίνακα UGR.

LDK ΣΥΜΒΟΥΛΟΙ ΜΗΧΑΝΙΚΟΙ ΑΕ  
 Πάροδος Θηβαΐδος 21, Τ.Θ. 51299  
 14564 Κηφισιά

Υπεύθυνος επεξεργασίας LDK Consultants  
 Τηλέφωνο +302108196700  
 Φαξ +302108196709  
 e-Mail hme@ldk.gr

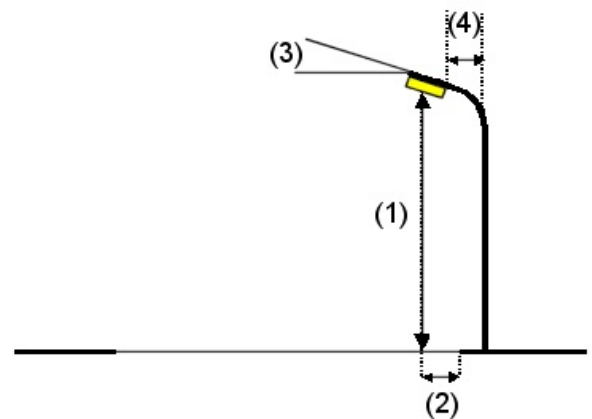
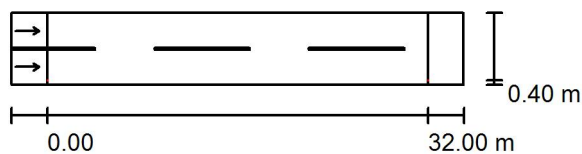
## ΤΜΗΜΑ 1 ΥΦ. ΚΑΤ. / Στοιχεία σχεδιασμού

### Προφίλ δρόμου

Οδός τρωμα 1 (Πλάτος: 6.000 m, Αριθμός λωρίδων κυκλοφορίας: 2, Ασφαλτικό σκυρόδεμα: R3, q0: 0.070)

Συντελεστής συντήρησης: 0.67

### Διατάξεις φωτιστικών



Φωτιστικό:	PHILIPS SRP222 1xSON-TPP250W P5
Φωτεινή ροή (Φωτιστικό):	26892 lm
Φωτεινή ροή (Λάμπες):	33200 lm
Ισχύς φωτιστικού:	276.0 W
Διάταξη:	από την μία πλευρά κάτω
Απόσταση ιστών (κολόνες):	32.000 m
Ύψος συναρμολόγησης (1):	7.000 m
Ύψος σημείου φωτός:	6.999 m
Προεξοχή (2):	0.400 m
Κλίση βραχίονα (3):	0.0 °
Μήκος βραχίονα (4):	0.400 m

Μέγιστες τιμές της έντασης φωτός  
 για 70°: 313 cd/klm  
 για 80°: 71 cd/klm  
 για 90°: 14 cd/klm

Κάθε φορά σε όλες τις κατευθύνσεις, που σχηματίζουν τη δεδομένη γωνία με την κάτω κάθετο σε εγκαταστημένα φωτιστικά που λειτουργούν.

Η διάταξη εκπληρεί την κατηγορία έντασης φωτός G3.

Η διάταξη εκπληρεί την κατηγορία δείκτη τύφλωσης D.6.

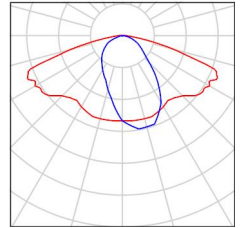


LDK ΣΥΜΒΟΥΛΟΙ ΜΗΧΑΝΙΚΟΙ ΑΕ  
Πάροδος Θηβαΐδος 21, Τ.Θ. 51299  
14564 Κηφισιά

Υπεύθυνος επεξεργασίας LDK Consultants  
Τηλέφωνο +302108196700  
Φαξ +302108196709  
e-Mail hme@ldk.gr

## ΤΜΗΜΑ 1 ΥΦ. ΚΑΤ. / Κατάλογος φωτιστικών

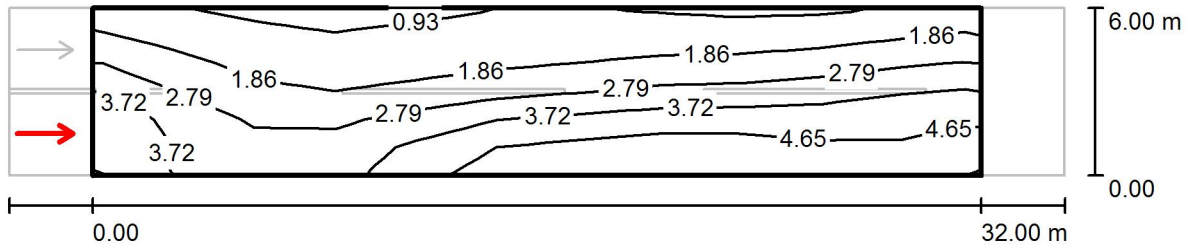
PHILIPS SRP222 1xSON-TPP250W P5  
Αρ. είδους:  
Φωτεινή ροή (Φωτιστικό): 26892 lm  
Φωτεινή ροή (Λάμπες): 33200 lm  
Ισχύς φωτιστικού: 276.0 W  
Ταξινόμηση φωτιστικών σύμφωνα προς CIE: 99  
Κωδικός ροής CIE: 43 73 95 99 81  
Εξοπλισμός: 1 x SON-TPP250W (Συντελεστής  
διόρθωσης 1.000).



LDK ΣΥΜΒΟΥΛΟΙ ΜΗΧΑΝΙΚΟΙ ΑΕ  
 Πάροδος Θηβαΐδος 21, Τ.Θ. 51299  
 14564 Κηφισιά

Υπεύθυνος επεξεργασίας LDK Consultants  
 Τηλέφωνο +302108196700  
 Φαξ +302108196709  
 e-Mail hme@ldk.gr

**ΤΜΗΜΑ 1 ΥΦ. ΚΑΤ. / Πεδίο αξιολόγησης Οδόστρωμα 1 / Παρατηρητής 1 / Ισοδύναμες γραμμές (L)**



Τιμές σε Candela/m<sup>2</sup>, Κλίμακα 1 : 272

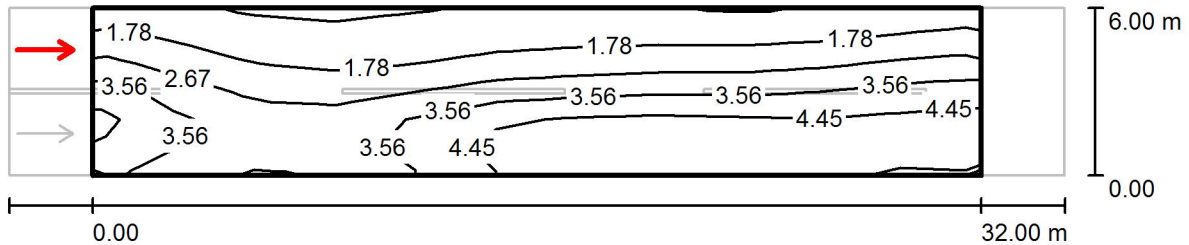
Κάναβος: 11 x 6 Σημεία  
 Θέση του παρατηρητή: (-60.000 m, 1.500 m, 1.500 m)  
 Ασφαλικό σκυρόδεμα: R3, q0: 0.070

	$L_m$ [cd/m <sup>2</sup> ]	$U_0$	$U_I$	$T_I$ [%]
Πραγματικές τιμές σύμφωνα με τον υπολογισμό:	2.83	0.28	0.57	21
Ονομαστικές τιμές σύμφωνα με την κατηγορία ME4b:	≥ 0.75	≥ 0.40	≥ 0.50	≤ 15
Εκπληρείται/δεν εκπληρείται:	✓	✗	✓	✗

LDK ΣΥΜΒΟΥΛΟΙ ΜΗΧΑΝΙΚΟΙ ΑΕ  
 Πάροδος Θηβαΐδος 21, Τ.Θ. 51299  
 14564 Κηφισιά

Υπεύθυνος επεξεργασίας LDK Consultants  
 Τηλέφωνο +302108196700  
 Φαξ +302108196709  
 e-Mail hme@ldk.gr

**ΤΜΗΜΑ 1 ΥΦ. ΚΑΤ. / Πεδίο αξιολόγησης Οδόστρωμα 1 / Παρατηρητής 2 / Ισοδύναμες γραμμές (L)**



Τιμές σε Candela/m<sup>2</sup>, Κλίμακα 1 : 272

Κάνναβος: 11 x 6 Σημεία  
 Θέση του παρατηρητή: (-60.000 m, 4.500 m, 1.500 m)  
 Ασφαλικό σκυρόδεμα: R3, q0: 0.070

	$L_m$ [cd/m <sup>2</sup> ]	U0	UI	TI [%]
Πραγματικές τιμές σύμφωνα με τον υπολογισμό:	3.00	0.29	0.54	12
Ονομαστικές τιμές σύμφωνα με την κατηγορία ME4b:	≥ 0.75	≥ 0.40	≥ 0.50	≤ 15
Εκπληρείται/δεν εκπληρείται:	✓	✗	✓	✓

LDK ΣΥΜΒΟΥΛΟΙ ΜΗΧΑΝΙΚΟΙ ΑΕ  
 Πάροδος Θηβαΐδος 21, Τ.Θ. 51299  
 14564 Κηφισιά

Υπεύθυνος επεξεργασίας LDK Consultants  
 Τηλέφωνο +302108196700  
 Φαξ +302108196709  
 e-Mail hme@ldk.gr

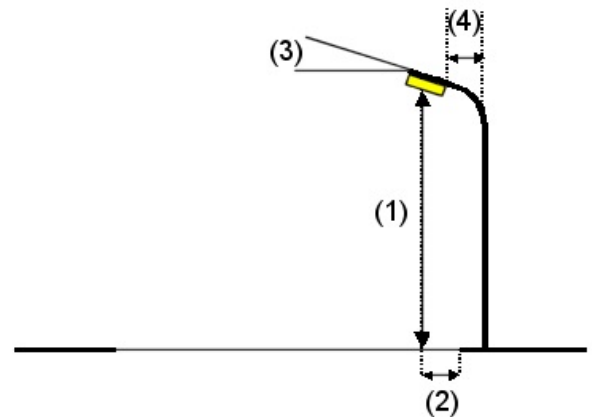
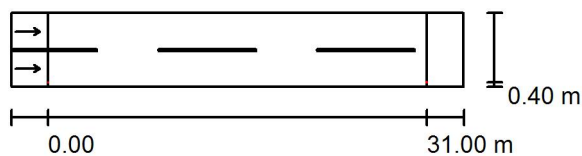
## ΤΜΗΜΑ 2 ΥΦ. ΚΑΤ. / Στοιχεία σχεδιασμού

### Προφίλ δρόμου

Οδός τρωμα 1 (Πλάτος: 6.000 m, Αριθμός λωρίδων κυκλοφορίας: 2, Ασφαλτικό σκυρόδεμα: R3, q0: 0.070)

Συντελεστής συντήρησης: 0.67

### Διατάξεις φωτιστικών



Φωτιστικό:	PHILIPS SRP222 1xSON-TPP250W P5
Φωτεινή ροή (Φωτιστικό):	26892 lm
Φωτεινή ροή (Λάμπες):	33200 lm
Ισχύς φωτιστικού:	276.0 W
Διάταξη:	από την μία πλευρά κάτω
Απόσταση ιστών (κολόνες):	31.000 m
Ύψος συναρμολόγησης (1):	7.000 m
Ύψος σημείου φωτός:	6.999 m
Προεξοχή (2):	0.400 m
Κλίση βραχίονα (3):	0.0 °
Μήκος βραχίονα (4):	0.500 m

Μέγιστες τιμές της έντασης φωτός  
 για 70°: 313 cd/klm  
 για 80°: 71 cd/klm  
 για 90°: 14 cd/klm

Κάθε φορά σε όλες τις κατευθύνσεις, που σχηματίζουν τη δεδομένη γωνία με την κάτω κάθετο σε εγκαταστημένα φωτιστικά που λειτουργούν.

Η διάταξη εκπληρεί την κατηγορία έντασης φωτός G3.

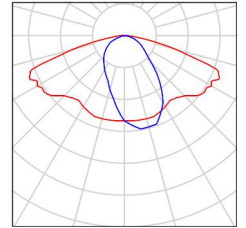
Η διάταξη εκπληρεί την κατηγορία δείκτη τύφλωσης D.6.

LDK ΣΥΜΒΟΥΛΟΙ ΜΗΧΑΝΙΚΟΙ ΑΕ  
Πάροδος Θηβαΐδος 21, Τ.Θ. 51299  
14564 Κηφισιά

Υπεύθυνος επεξεργασίας LDK Consultants  
Τηλέφωνο +302108196700  
Φαξ +302108196709  
e-Mail hme@ldk.gr

## ΤΜΗΜΑ 2 ΥΦ. ΚΑΤ. / Κατάλογος φωτιστικών

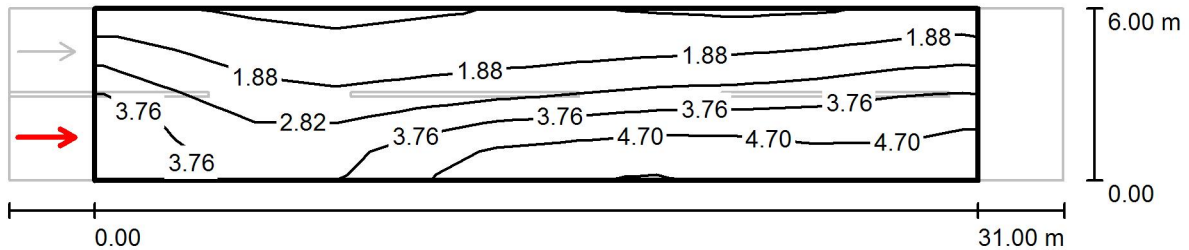
PHILIPS SRP222 1xSON-TPP250W P5  
Αρ. είδους:  
Φωτεινή ροή (Φωτιστικό): 26892 lm  
Φωτεινή ροή (Λάμπες): 33200 lm  
Ισχύς φωτιστικού: 276.0 W  
Ταξινόμηση φωτιστικών σύμφωνα προς CIE: 99  
Κωδικός ροής CIE: 43 73 95 99 81  
Εξοπλισμός: 1 x SON-TPP250W (Συντελεστής  
διόρθωσης 1.000).



LDK ΣΥΜΒΟΥΛΟΙ ΜΗΧΑΝΙΚΟΙ ΑΕ  
 Πάροδος Θηβαΐδος 21, Τ.Θ. 51299  
 14564 Κηφισιά

Υπεύθυνος επεξεργασίας LDK Consultants  
 Τηλέφωνο +302108196700  
 Φαξ +302108196709  
 e-Mail hme@ldk.gr

**ΤΜΗΜΑ 2 ΥΦ. ΚΑΤ. / Πεδίο αξιολόγησης Οδόστρωμα 1 / Παρατηρητής 1 / Ισοδύναμες γραμμές (L)**



Τιμές σε Candela/m<sup>2</sup>, Κλίμακα 1 : 265

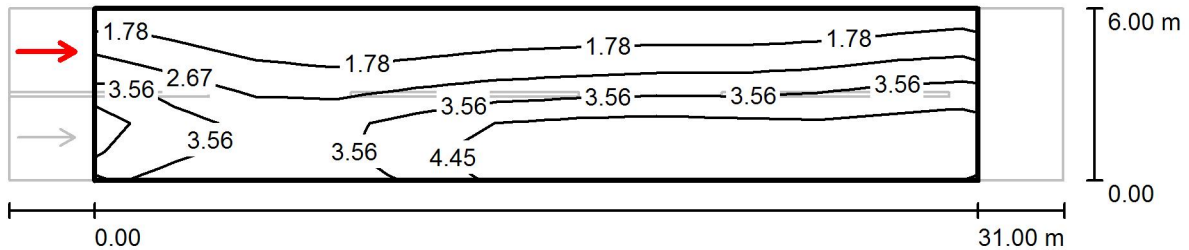
Κάναβος: 11 x 6 Σημεία  
 Θέση του παρατηρητή: (-60.000 m, 1.500 m, 1.500 m)  
 Ασφαλτικό σκυρόδεμα: R3, q0: 0.070

	$L_m$ [cd/m <sup>2</sup> ]	$U_0$	$U_I$	$T_I$ [%]
Πραγματικές τιμές σύμφωνα με τον υπολογισμό:	2.93	0.29	0.59	20
Ονομαστικές τιμές σύμφωνα με την κατηγορία ME4b:	≥ 0.75	≥ 0.40	≥ 0.50	≤ 15
Εκπληρείται/δεν εκπληρείται:	✓	✗	✓	✗

LDK ΣΥΜΒΟΥΛΟΙ ΜΗΧΑΝΙΚΟΙ ΑΕ  
 Πάροδος Θηβαΐδος 21, Τ.Θ. 51299  
 14564 Κηφισιά

Υπεύθυνος επεξεργασίας LDK Consultants  
 Τηλέφωνο +302108196700  
 Φαξ +302108196709  
 e-Mail hme@ldk.gr

**ΤΜΗΜΑ 2 ΥΦ. ΚΑΤ. / Πεδίο αξιολόγησης Οδόστρωμα 1 / Παρατηρητής 2 / Ισοδύναμες γραμμές (L)**



Τιμές σε Candela/m<sup>2</sup>, Κλίμακα 1 : 265

Κάναβος: 11 x 6 Σημεία  
 Θέση του παρατηρητή: (-60.000 m, 4.500 m, 1.500 m)  
 Ασφαλικό σκυρόδεμα: R3, q0: 0.070

	$L_m$ [cd/m <sup>2</sup> ]	$U_0$	$U_I$	$T_I$ [%]
Πραγματικές τιμές σύμφωνα με τον υπολογισμό:	3.11	0.30	0.57	12
Ονομαστικές τιμές σύμφωνα με την κατηγορία ME4b:	≥ 0.75	≥ 0.40	≥ 0.50	≤ 15
Εκπληρείται/δεν εκπληρείται:	✓	✗	✓	✓

LDK ΣΥΜΒΟΥΛΟΙ ΜΗΧΑΝΙΚΟΙ ΑΕ  
 Πάροδος Θηβαΐδος 21, Τ.Θ. 51299  
 14564 Κηφισιά

Υπεύθυνος επεξεργασίας LDK Consultants  
 Τηλέφωνο +302108196700  
 Φαξ +302108196709  
 e-Mail hme@ldk.gr

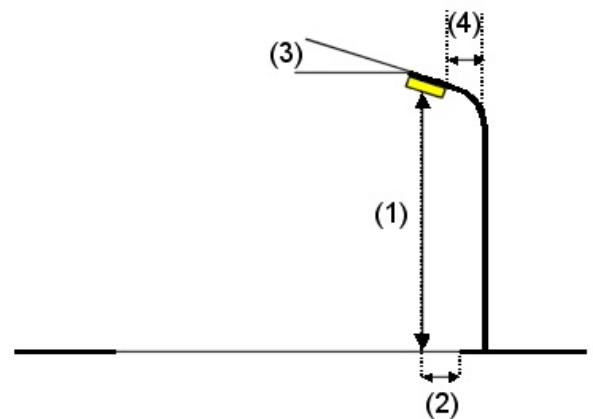
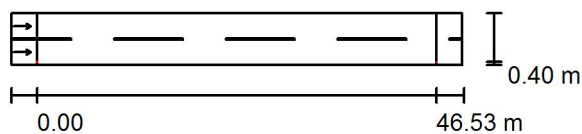
## ΤΜΗΜΑ 3 ΥΦ. ΚΑΤ. / Στοιχεία σχεδιασμού

### Προφίλ δρόμου

Οδός τρωμα 1 (Πλάτος: 6.000 m, Αριθμός λωρίδων κυκλοφορίας: 2, Ασφαλτικό σκυρόδεμα: R3, q0: 0.070)

Συντελεστής συντήρησης: 0.67

### Διατάξεις φωτιστικών



Φωτιστικό:	PHILIPS SRP222 1xSON-TPP250W P5
Φωτεινή ροή (Φωτιστικό):	26892 lm
Φωτεινή ροή (Λάμπες):	33200 lm
Ισχύς φωτιστικού:	276.0 W
Διάταξη:	από την μία πλευρά κάτω
Απόσταση ιστών (κολόνες):	46.530 m
Ύψος συναρμολόγησης (1):	7.000 m
Ύψος σημείου φωτός:	6.999 m
Προεξοχή (2):	0.400 m
Κλίση βραχίονα (3):	0.0 °
Μήκος βραχίονα (4):	0.500 m

Μέγιστες τιμές της έντασης φωτός
για 70°: 312 cd/klm
για 80°: 71 cd/klm
για 90°: 14 cd/klm

Κάθε φορά σε όλες τις κατευθύνσεις, που σχηματίζουν τη δεδομένη γωνία με την κάτω κάθετο σε εγκαταστημένα φωτιστικά που λειτουργούν.

Η διάταξη εκπληρεί την κατηγορία έντασης φωτός G3.

Η διάταξη εκπληρεί την κατηγορία δείκτη τύφλωσης D.6.



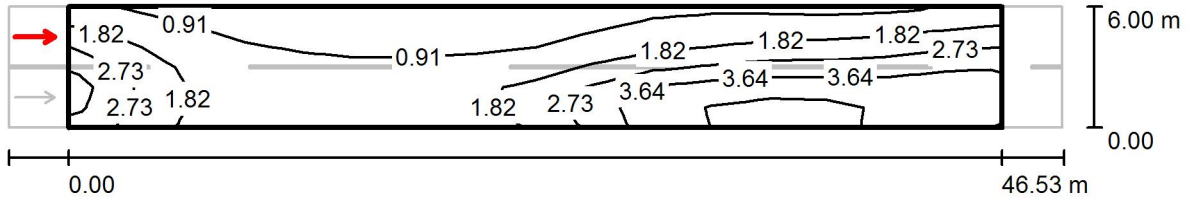




LDK ΣΥΜΒΟΥΛΟΙ ΜΗΧΑΝΙΚΟΙ ΑΕ  
 Πάροδος Θηβαΐδος 21, Τ.Θ. 51299  
 14564 Κηφισιά

Υπεύθυνος επεξεργασίας LDK Consultants  
 Τηλέφωνο +302108196700  
 Φαξ +302108196709  
 e-Mail hme@ldk.gr

**ΤΜΗΜΑ 3 ΥΦ. ΚΑΤ. / Πεδίο αξιολόγησης Οδόστρωμα 1 / Παρατηρητής 2 / Ισοδύναμες γραμμές (L)**



Τιμές σε Candela/m<sup>2</sup>, Κλίμακα 1 : 376

Κάνναβος: 16 x 6 Σημεία  
 Θέση του παρατηρητή: (-60.000 m, 4.500 m, 1.500 m)  
 Ασφαλικό σκυρόδεμα: R3, q0: 0.070

	$L_m$ [cd/m <sup>2</sup> ]	U0	UI	TI [%]
Πραγματικές τιμές σύμφωνα με τον υπολογισμό:	2.06	0.22	0.29	15
Ονομαστικές τιμές σύμφωνα με την κατηγορία ME4b:	≥ 0.75	≥ 0.40	≥ 0.50	≤ 15
Εκπληρείται/δεν εκπληρείται:	✓	✗	✗	✓

LDK ΣΥΜΒΟΥΛΟΙ ΜΗΧΑΝΙΚΟΙ ΑΕ  
 Πάροδος Θηβαΐδος 21, Τ.Θ. 51299  
 14564 Κηφισιά

Υπεύθυνος επεξεργασίας LDK Consultants  
 Τηλέφωνο +302108196700  
 Φαξ +302108196709  
 e-Mail hme@ldk.gr

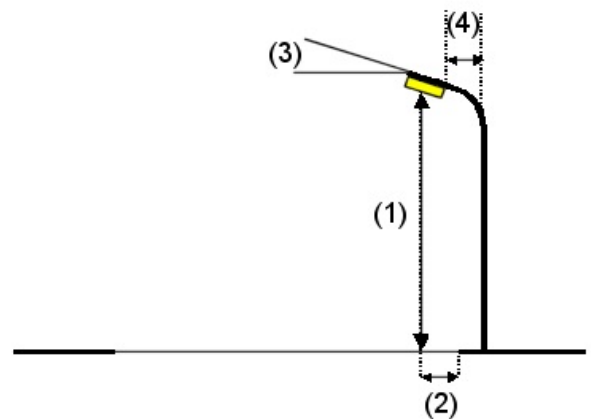
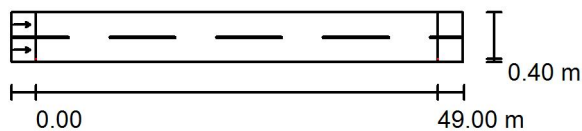
**ΤΜΗΜΑ 4 ΥΦ. ΚΑΤ. / Στοιχεία σχεδιασμού**

**Προφίλ δρόμου**

Οδός τρωμα 1 (Πλάτος: 6.000 m, Αριθμός λωρίδων κυκλοφορίας: 2, Ασφαλτικό σκυρόδεμα: R3, q0: 0.070)

Συντελεστής συντήρησης: 0.67

**Διατάξεις φωτιστικών**



Φωτιστικό:	PHILIPS SRP222 1xSON-TPP250W P5
Φωτεινή ροή (Φωτιστικό):	26892 lm
Φωτεινή ροή (Λάμπες):	33200 lm
Ισχύς φωτιστικού:	276.0 W
Διάταξη:	από την μία πλευρά κάτω
Απόσταση ιστών (κολόνες):	49.000 m
Ύψος συναρμολόγησης (1):	7.000 m
Ύψος σημείου φωτός:	6.999 m
Προεξοχή (2):	0.400 m
Κλίση βραχίονα (3):	0.0 °
Μήκος βραχίονα (4):	0.500 m

Μέγιστες τιμές της έντασης φωτός
για 70°: 312 cd/klm
για 80°: 71 cd/klm
για 90°: 14 cd/klm

Κάθε φορά σε όλες τις κατευθύνσεις, που σχηματίζουν τη δεδομένη γωνία με την κάτω κάθετο σε εγκαταστημένα φωτιστικά που λειτουργούν.

Η διάταξη εκπληρεί την κατηγορία έντασης φωτός G3.

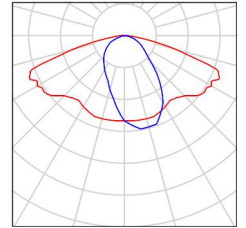
Η διάταξη εκπληρεί την κατηγορία δείκτη τύφλωσης D.6.

LDK ΣΥΜΒΟΥΛΟΙ ΜΗΧΑΝΙΚΟΙ ΑΕ  
Πάροδος Θηβαΐδος 21, Τ.Θ. 51299  
14564 Κηφισιά

Υπεύθυνος επεξεργασίας LDK Consultants  
Τηλέφωνο +302108196700  
Φαξ +302108196709  
e-Mail hme@ldk.gr

**ΤΜΗΜΑ 4 ΥΦ. ΚΑΤ. / Κατάλογος φωτιστικών**

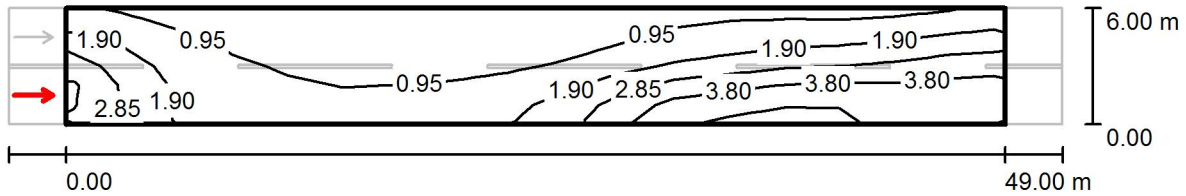
PHILIPS SRP222 1xSON-TPP250W P5  
Αρ. είδους:  
Φωτεινή ροή (Φωτιστικό): 26892 lm  
Φωτεινή ροή (Λάμπες): 33200 lm  
Ισχύς φωτιστικού: 276.0 W  
Ταξινόμηση φωτιστικών σύμφωνα προς CIE: 99  
Κωδικός ροής CIE: 43 73 95 99 81  
Εξοπλισμός: 1 x SON-TPP250W (Συντελεστής  
διόρθωσης 1.000).



LDK ΣΥΜΒΟΥΛΟΙ ΜΗΧΑΝΙΚΟΙ ΑΕ  
 Πάροδος Θηβαΐδος 21, Τ.Θ. 51299  
 14564 Κηφισιά

Υπεύθυνος επεξεργασίας LDK Consultants  
 Τηλέφωνο +302108196700  
 Φαξ +302108196709  
 e-Mail hme@ldk.gr

**ΤΜΗΜΑ 4 ΥΦ. ΚΑΤ. / Πεδίο αξιολόγησης Οδόστρωμα 1 / Παρατηρητής 1 / Ισοδύναμες γραμμές (L)**



Τιμές σε Candela/m<sup>2</sup>, Κλίμακα 1 : 394

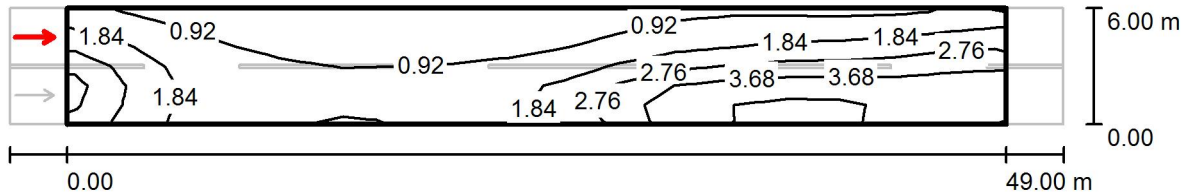
Κάναβος: 17 x 6 Σημεία  
 Θέση του παρατηρητή: (-60.000 m, 1.500 m, 1.500 m)  
 Ασφαλικό σκυρόδεμα: R3, q0: 0.070

	$L_m$ [cd/m <sup>2</sup> ]	U0	UI	TI [%]
Πραγματικές τιμές σύμφωνα με τον υπολογισμό:	1.86	0.18	0.22	26
Ονομαστικές τιμές σύμφωνα με την κατηγορία ME4b:	≥ 0.75	≥ 0.40	≥ 0.50	≤ 15
Εκπληρείται/δεν εκπληρείται:	✓	✗	✗	✗

LDK ΣΥΜΒΟΥΛΟΙ ΜΗΧΑΝΙΚΟΙ ΑΕ  
 Πάροδος Θηβαΐδος 21, Τ.Θ. 51299  
 14564 Κηφισιά

Υπεύθυνος επεξεργασίας LDK Consultants  
 Τηλέφωνο +302108196700  
 Φαξ +302108196709  
 e-Mail hme@ldk.gr

**ΤΜΗΜΑ 4 ΥΦ. ΚΑΤ. / Πεδίο αξιολόγησης Οδόστρωμα 1 / Παρατηρητής 2 / Ισοδύναμες γραμμές (L)**



Τιμές σε Candela/m<sup>2</sup>, Κλίμακα 1 : 394

Κάναβος: 17 x 6 Σημεία  
 Θέση του παρατηρητή: (-60.000 m, 4.500 m, 1.500 m)  
 Ασφαλικό σκυρόδεμα: R3, q0: 0.070

	$L_m$ [cd/m <sup>2</sup> ]	U0	UI	TI [%]
Πραγματικές τιμές σύμφωνα με τον υπολογισμό:	1.96	0.20	0.25	15
Ονομαστικές τιμές σύμφωνα με την κατηγορία ME4b:	≥ 0.75	≥ 0.40	≥ 0.50	≤ 15
Εκπληρείται/δεν εκπληρείται:	✓	✗	✗	✓

LDK ΣΥΜΒΟΥΛΟΙ ΜΗΧΑΝΙΚΟΙ ΑΕ  
 Πάροδος Θηβαΐδος 21, Τ.Θ. 51299  
 14564 Κηφισιά

Υπεύθυνος επεξεργασίας LDK Consultants  
 Τηλέφωνο +302108196700  
 Φαξ +302108196709  
 e-Mail hme@ldk.gr

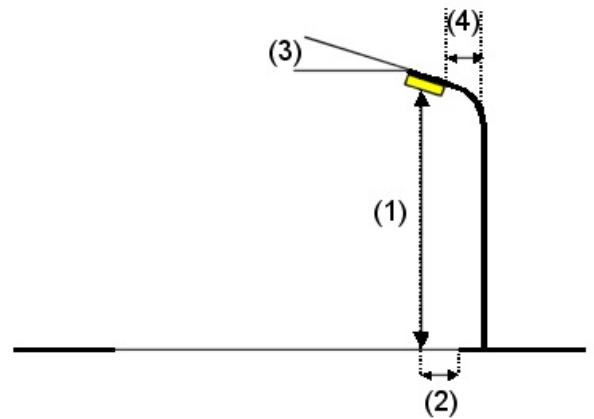
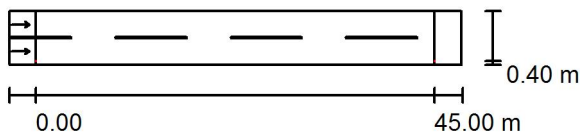
**ΤΜΗΜΑ 5 ΥΦ. ΚΑΤ. / Στοιχεία σχεδιασμού**

**Προφίλ δρόμου**

Οδός τρωμα 1 (Πλάτος: 6.000 m, Αριθμός λωρίδων κυκλοφορίας: 2, Ασφαλτικό σκυρόδεμα: R3, q0: 0.070)

Συντελεστής συντήρησης: 0.67

**Διατάξεις φωτιστικών**



Φωτιστικό:	PHILIPS SRP222 1xSON-TPP250W P5
Φωτεινή ροή (Φωτιστικό):	26892 lm
Φωτεινή ροή (Λάμπες):	33200 lm
Ισχύς φωτιστικού:	276.0 W
Διάταξη:	από την μία πλευρά κάτω
Απόσταση ιστών (κολόνες):	45.000 m
Ύψος συναρμολόγησης (1):	7.000 m
Ύψος σημείου φωτός:	6.999 m
Προεξοχή (2):	0.400 m
Κλίση βραχίονα (3):	0.0 °
Μήκος βραχίονα (4):	0.500 m

Μέγιστες τιμές της έντασης φωτός  
 για 70°: 312 cd/klm  
 για 80°: 71 cd/klm  
 για 90°: 14 cd/klm

Κάθε φορά σε όλες τις κατευθύνσεις, που σχηματίζουν τη δεδομένη γωνία με την κάτω κάθετο σε εγκαταστημένα φωτιστικά που λειτουργούν.

Η διάταξη εκπληρεί την κατηγορία έντασης φωτός G3.

Η διάταξη εκπληρεί την κατηγορία δείκτη τύφλωσης D.6.

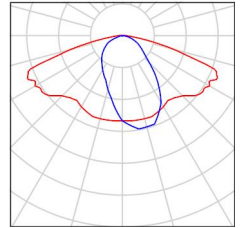


LDK ΣΥΜΒΟΥΛΟΙ ΜΗΧΑΝΙΚΟΙ ΑΕ  
Πάροδος Θηβαΐδος 21, Τ.Θ. 51299  
14564 Κηφισιά

Υπεύθυνος επεξεργασίας LDK Consultants  
Τηλέφωνο +302108196700  
Φαξ +302108196709  
e-Mail hme@ldk.gr

## ΤΜΗΜΑ 5 ΥΦ. ΚΑΤ. / Κατάλογος φωτιστικών

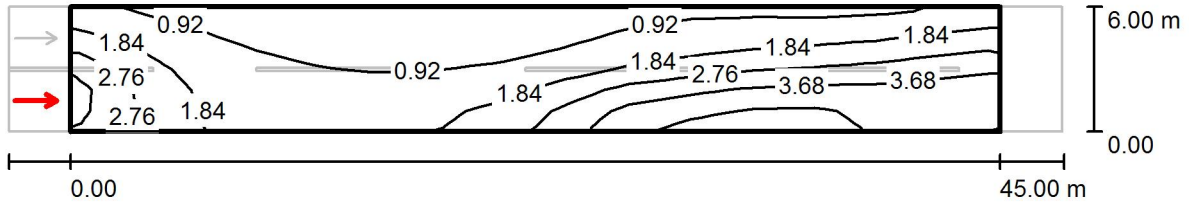
PHILIPS SRP222 1xSON-TPP250W P5  
Αρ. είδους:  
Φωτεινή ροή (Φωτιστικό): 26892 lm  
Φωτεινή ροή (Λάμπες): 33200 lm  
Ισχύς φωτιστικού: 276.0 W  
Ταξινόμηση φωτιστικών σύμφωνα προς CIE: 99  
Κωδικός ροής CIE: 43 73 95 99 81  
Εξοπλισμός: 1 x SON-TPP250W (Συντελεστής  
διόρθωσης 1.000).



LDK ΣΥΜΒΟΥΛΟΙ ΜΗΧΑΝΙΚΟΙ ΑΕ  
 Πάροδος Θηβαΐδος 21, Τ.Θ. 51299  
 14564 Κηφισιά

Υπεύθυνος επεξεργασίας LDK Consultants  
 Τηλέφωνο +302108196700  
 Φαξ +302108196709  
 e-Mail hme@ldk.gr

**ΤΜΗΜΑ 5 ΥΦ. ΚΑΤ. / Πεδίο αξιολόγησης Οδόστρωμα 1 / Παρατηρητής 1 / Ισοδύναμες γραμμές (L)**



Τιμές σε Candela/m<sup>2</sup>, Κλίμακα 1 : 365

Κάνναβος: 15 x 6 Σημεία  
 Θέση του παρατηρητή: (-60.000 m, 1.500 m, 1.500 m)  
 Ασφαλικό σκυρόδεμα: R3, q0: 0.070

	$L_m$ [cd/m <sup>2</sup> ]	U0	UI	TI [%]
Πραγματικές τιμές σύμφωνα με τον υπολογισμό:	2.01	0.23	0.29	25
Ονομαστικές τιμές σύμφωνα με την κατηγορία ME4b:	≥ 0.75	≥ 0.40	≥ 0.50	≤ 15
Εκπληρείται/δεν εκπληρείται:	✓	✗	✗	✗

LDK ΣΥΜΒΟΥΛΟΙ ΜΗΧΑΝΙΚΟΙ ΑΕ  
 Πάροδος Θηβαΐδος 21, Τ.Θ. 51299  
 14564 Κηφισιά

Υπεύθυνος επεξεργασίας LDK Consultants  
 Τηλέφωνο +302108196700  
 Φαξ +302108196709  
 e-Mail hme@ldk.gr

**ΤΜΗΜΑ 5 ΥΦ. ΚΑΤ. / Πεδίο αξιολόγησης Οδόστρωμα 1 / Παρατηρητής 2 / Ισοδύναμες γραμμές (L)**



Τιμές σε Candela/m<sup>2</sup>, Κλίμακα 1 : 365

Κάνναβος: 15 x 6 Σημεία  
 Θέση του παρατηρητή: (-60.000 m, 4.500 m, 1.500 m)  
 Ασφαλικό σκυρόδεμα: R3, q0: 0.070

	$L_m$ [cd/m <sup>2</sup> ]	U0	UI	TI [%]
Πραγματικές τιμές σύμφωνα με τον υπολογισμό:	2.13	0.24	0.31	15
Ονομαστικές τιμές σύμφωνα με την κατηγορία ME4b:	≥ 0.75	≥ 0.40	≥ 0.50	≤ 15
Εκπληρείται/δεν εκπληρείται:	✓	✗	✗	✓

LDK ΣΥΜΒΟΥΛΟΙ ΜΗΧΑΝΙΚΟΙ ΑΕ  
 Πάροδος Θηβαΐδος 21, Τ.Θ. 51299  
 14564 Κηφισιά

Υπεύθυνος επεξεργασίας LDK Consultants  
 Τηλέφωνο +302108196700  
 Φαξ +302108196709  
 e-Mail hme@ldk.gr

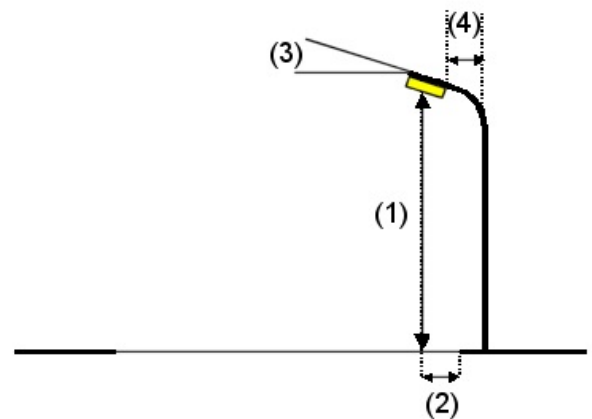
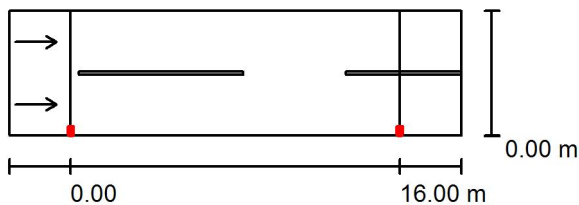
**ΤΜΗΜΑ 1Α ΝΕΑ ΚΑΤ. / Στοιχεία σχεδιασμού**

**Προφίλ δρόμου**

Οδόςτρωμα 1 (Πλάτος: 6.000 m, Αριθμός λωρίδων κυκλοφορίας: 2, Ασφαλτικό σκυρόδεμα: R3, q0: 0.070)

Συντελεστής συντήρησης: 0.67

**Διατάξεις φωτιστικών**



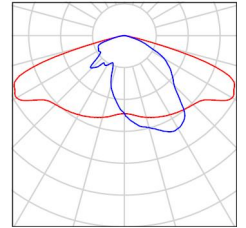
Φωτιστικό:	Disano 3280 Rolle - T1 Disano 3280 14 LED - T1 -700mA CLD CELL sandblasted silver	Μέγιστες τιμές της έντασης φωτός για 70°: 366 cd/klm για 80°: 32 cd/klm για 90°: 0.00 cd/klm
Φωτεινή ροή (Φωτιστικό):	12352 lm	Κάθε φορά σε όλες τις κατευθύνσεις, που σχηματίζουν τη δεδομένη γωνία με την κάτω κάθετο σε εγκαταστημένα φωτιστικά που λειτουργούν.
Φωτεινή ροή (Λάμπες):	12352 lm	Καμία ένταση φωτός πάνω από 90°.
Ισχύς φωτιστικού:	117.9 W	Η διάταξη εκπληρεί την κατηγορία έντασης φωτός G4.
Διάταξη:	από την μία πλευρά κάτω	Η διάταξη εκπληρεί την κατηγορία δείκτη τύφλωσης D.6.
Απόσταση ιστών (κολόνες):	16.000 m	
Ύψος συναρμολόγησης (1):	3.500 m	
Ύψος σημείου φωτός:	3.522 m	
Προεξοχή (2):	0.274 m	
Κλίση βραχίονα (3):	0.0 °	
Μήκος βραχίονα (4):	0.100 m	

LDK ΣΥΜΒΟΥΛΟΙ ΜΗΧΑΝΙΚΟΙ ΑΕ  
Πάροδος Θηβαΐδος 21, Τ.Θ. 51299  
14564 Κηφισιά

Υπεύθυνος επεξεργασίας LDK Consultants  
Τηλέφωνο +302108196700  
Φαξ +302108196709  
e-Mail hme@ldk.gr

## ΤΜΗΜΑ 1Α ΝΕΑ ΚΑΤ. / Κατάλογος φωτιστικών

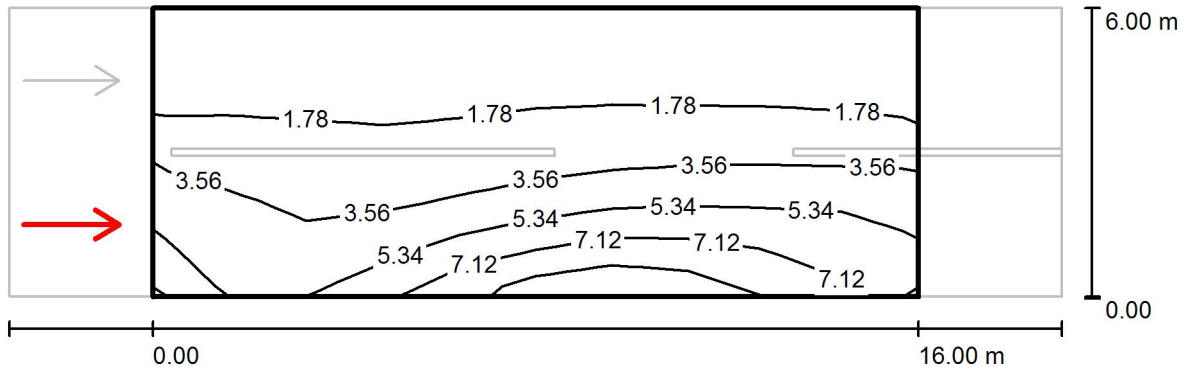
Disano 3280 Rolle - T1 Disano 3280 14 LED - T1  
-700mA CLD CELL sandblasted silver  
Αρ. είδους: 3280 Rolle - T1  
Φωτεινή ροή (Φωτιστικό): 12352 lm  
Φωτεινή ροή (Λάμπες): 12352 lm  
Ισχύς φωτιστικού: 117.9 W  
Ταξινόμηση φωτιστικών σύμφωνα προς CIE: 100  
Κωδικός ροής CIE: 38 72 96 100 101  
Εξοπλισμός: 1 x LM14\_700\_80 (Συντελεστής  
διόρθωσης 1.000).



LDK ΣΥΜΒΟΥΛΟΙ ΜΗΧΑΝΙΚΟΙ ΑΕ  
 Πάροδος Θηβαΐδος 21, Τ.Θ. 51299  
 14564 Κηφισιά

Υπεύθυνος επεξεργασίας LDK Consultants  
 Τηλέφωνο +302108196700  
 Φαξ +302108196709  
 e-Mail hme@ldk.gr

**ΤΜΗΜΑ 1Α ΝΕΑ ΚΑΤ. / Πεδίο αξιολόγησης Οδόστρωμα 1 / Παρατηρητής 1 / Ισοδύναμες γραμμές (L)**



Τιμές σε Candela/m<sup>2</sup>, Κλίμακα 1 : 158

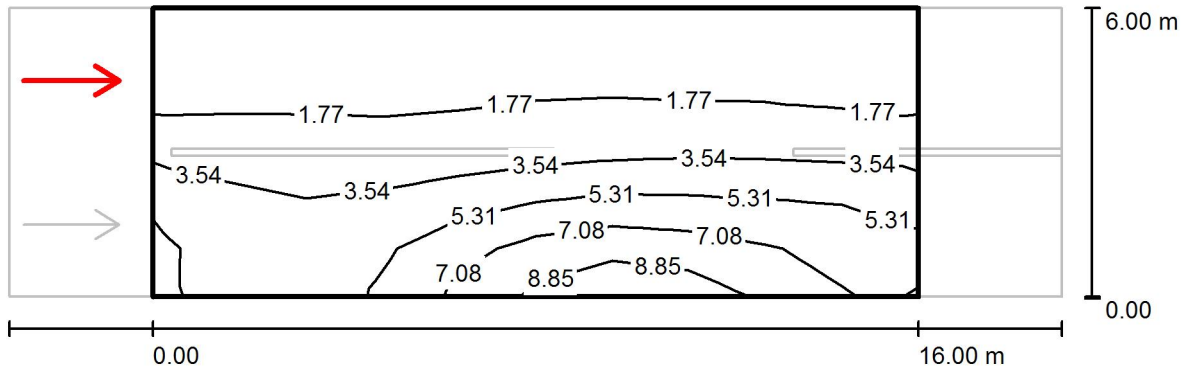
Κάναβος: 10 x 6 Σημεία  
 Θέση του παρατηρητή: (-60.000 m, 1.500 m, 1.500 m)  
 Ασφαλικό σκυρόδεμα: R3, q0: 0.070

	$L_m$ [cd/m <sup>2</sup> ]	U0	UI	TI [%]
Πραγματικές τιμές σύμφωνα με τον υπολογισμό:	3.26	0.21	0.52	35
Ονομαστικές τιμές σύμφωνα με την κατηγορία ME4b:	≥ 0.75	≥ 0.40	≥ 0.50	≤ 15
Εκπληρείται/δεν εκπληρείται:	✓	✗	✓	✗

LDK ΣΥΜΒΟΥΛΟΙ ΜΗΧΑΝΙΚΟΙ ΑΕ  
 Πάροδος Θηβαΐδος 21, Τ.Θ. 51299  
 14564 Κηφισιά

Υπεύθυνος επεξεργασίας LDK Consultants  
 Τηλέφωνο +302108196700  
 Φαξ +302108196709  
 e-Mail hme@ldk.gr

**ΤΜΗΜΑ 1Α ΝΕΑ ΚΑΤ. / Πεδίο αξιολόγησης Οδόστρωμα 1 / Παρατηρητής 2 / Ισοδύναμες γραμμές (L)**



Τιμές σε Candela/m<sup>2</sup>, Κλίμακα 1 : 158

Κάναβος: 10 x 6 Σημεία  
 Θέση του παρατηρητή: (-60.000 m, 4.500 m, 1.500 m)  
 Ασφαλικό σκυρόδεμα: R3, q0: 0.070

	$L_m$ [cd/m <sup>2</sup> ]	U0	UI	TI [%]
Πραγματικές τιμές σύμφωνα με τον υπολογισμό:	3.43	0.21	0.73	3
Ονομαστικές τιμές σύμφωνα με την κατηγορία ME4b:	≥ 0.75	≥ 0.40	≥ 0.50	≤ 15
Εκπληρείται/δεν εκπληρείται:	✓	✗	✓	✓

LDK ΣΥΜΒΟΥΛΟΙ ΜΗΧΑΝΙΚΟΙ ΑΕ  
 Πάροδος Θηβαΐδος 21, Τ.Θ. 51299  
 14564 Κηφισιά

Υπεύθυνος επεξεργασίας LDK Consultants  
 Τηλέφωνο +302108196700  
 Φαξ +302108196709  
 e-Mail hme@ldk.gr

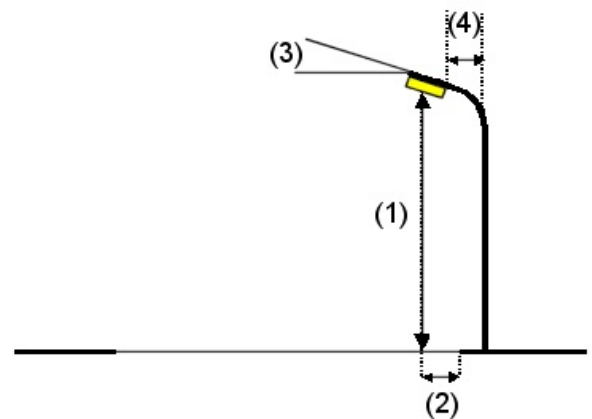
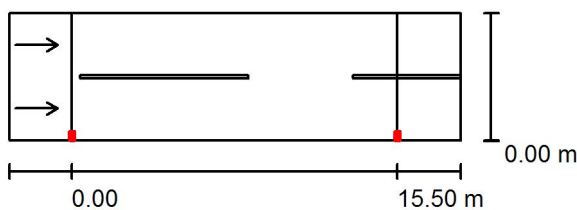
**ΤΜΗΜΑ 2Α ΝΕΑ ΚΑΤ. / Στοιχεία σχεδιασμού**

**Προφίλ δρόμου**

Οδόςτρωμα 1 (Πλάτος: 6.000 m, Αριθμός λωρίδων κυκλοφορίας: 2, Ασφαλτικό σκυρόδεμα: R3, q0: 0.070)

Συντελεστής συντήρησης: 0.67

**Διατάξεις φωτιστικών**



Φωτιστικό:	Disano 3280 Rolle - T1 Disano 3280 14 LED - T1 -700mA CLD CELL sandblasted silver	Μέγιστες τιμές της έντασης φωτός
Φωτεινή ροή (Φωτιστικό):	12352 lm	για 70°: 366 cd/klm
Φωτεινή ροή (Λάμπες):	12352 lm	για 80°: 32 cd/klm
Ισχύς φωτιστικού:	117.9 W	για 90°: 0.00 cd/klm
Διάταξη:	από την μία πλευρά κάτω	Κάθε φορά σε όλες τις κατευθύνσεις, που σχηματίζουν τη δεδομένη
Απόσταση ιστών (κολόνες):	15.500 m	γωνία με την κάτω κάθετο σε εγκαταστημένα φωτιστικά που
Ύψος συναρμολόγησης (1):	3.500 m	λειτουργούν.
Ύψος σημείου φωτός:	3.522 m	Καμία ένταση φωτός πάνω από 90°.
Προεξοχή (2):	0.274 m	Η διάταξη εκπληρεί την κατηγορία έντασης
Κλίση βραχίονα (3):	0.0 °	φωτός G4.
Μήκος βραχίονα (4):	0.100 m	Η διάταξη εκπληρεί την κατηγορία δείκτη
		τύφλωσης D.6.

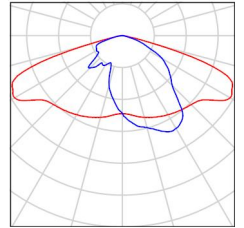


LDK ΣΥΜΒΟΥΛΟΙ ΜΗΧΑΝΙΚΟΙ ΑΕ  
Πάροδος Θηβαΐδος 21, Τ.Θ. 51299  
14564 Κηφισιά

Υπεύθυνος επεξεργασίας LDK Consultants  
Τηλέφωνο +302108196700  
Φαξ +302108196709  
e-Mail hme@ldk.gr

## ΤΜΗΜΑ 2Α ΝΕΑ ΚΑΤ. / Κατάλογος φωτιστικών

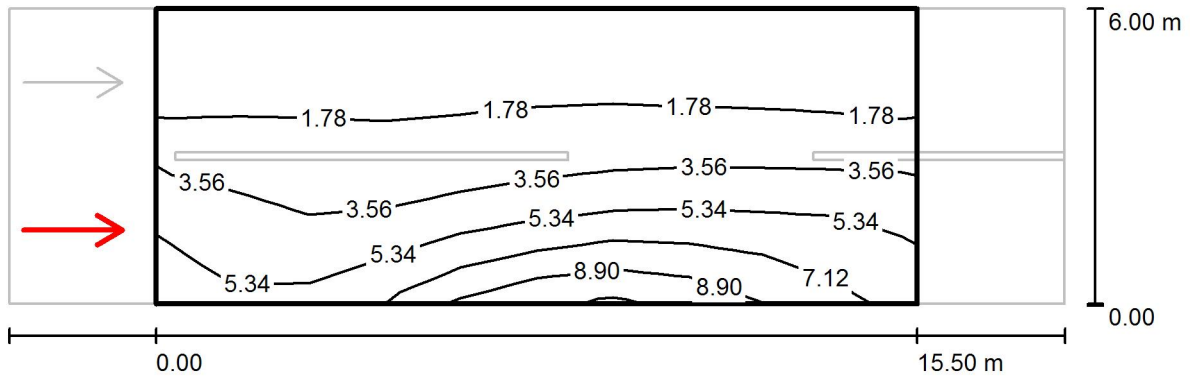
Disano 3280 Rolle - T1 Disano 3280 14 LED - T1  
-700mA CLD CELL sandblasted silver  
Αρ. είδους: 3280 Rolle - T1  
Φωτεινή ροή (Φωτιστικό): 12352 lm  
Φωτεινή ροή (Λάμπες): 12352 lm  
Ισχύς φωτιστικού: 117.9 W  
Ταξινόμηση φωτιστικών σύμφωνα προς CIE: 100  
Κωδικός ροής CIE: 38 72 96 100 101  
Εξοπλισμός: 1 x LM14\_700\_80 (Συντελεστής  
διόρθωσης 1.000).



LDK ΣΥΜΒΟΥΛΟΙ ΜΗΧΑΝΙΚΟΙ ΑΕ  
 Πάροδος Θηβαΐδος 21, Τ.Θ. 51299  
 14564 Κηφισιά

Υπεύθυνος επεξεργασίας LDK Consultants  
 Τηλέφωνο +302108196700  
 Φαξ +302108196709  
 e-Mail hme@ldk.gr

**ΤΜΗΜΑ 2Α ΝΕΑ ΚΑΤ. / Πεδίο αξιολόγησης Οδόστρωμα 1 / Παρατηρητής 1 / Ισοδύναμες γραμμές (L)**



Τιμές σε Candela/m<sup>2</sup>, Κλίμακα 1 : 154

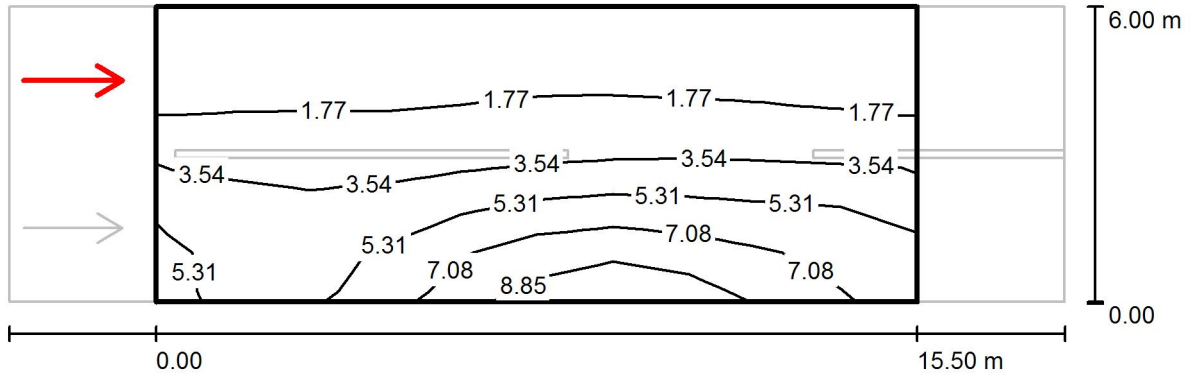
Κάνναβος: 10 x 6 Σημεία  
 Θέση του παρατηρητή: (-60.000 m, 1.500 m, 1.500 m)  
 Ασφαλτικό σκυρόδεμα: R3, q0: 0.070

	$L_m$ [cd/m <sup>2</sup> ]	$U_0$	$U_I$	$T_I$ [%]
Πραγματικές τιμές σύμφωνα με τον υπολογισμό:	3.37	0.21	0.55	34
Ονομαστικές τιμές σύμφωνα με την κατηγορία ME4b:	≥ 0.75	≥ 0.40	≥ 0.50	≤ 15
Εκπληρείται/δεν εκπληρείται:	✓	✗	✓	✗

LDK ΣΥΜΒΟΥΛΟΙ ΜΗΧΑΝΙΚΟΙ ΑΕ  
 Πάροδος Θηβαΐδος 21, Τ.Θ. 51299  
 14564 Κηφισιά

Υπεύθυνος επεξεργασίας LDK Consultants  
 Τηλέφωνο +302108196700  
 Φαξ +302108196709  
 e-Mail hme@ldk.gr

**ΤΜΗΜΑ 2Α ΝΕΑ ΚΑΤ. / Πεδίο αξιολόγησης Οδόστρωμα 1 / Παρατηρητής 2 / Ισοδύναμες γραμμές (L)**



Τιμές σε Candela/m<sup>2</sup>, Κλίμακα 1 : 154

Κάναβος: 10 x 6 Σημεία  
 Θέση του παρατηρητή: (-60.000 m, 4.500 m, 1.500 m)  
 Ασφαλικό σκυρόδεμα: R3, q0: 0.070

	$L_m$ [cd/m <sup>2</sup> ]	$U_0$	$U_I$	ΤΙ [%]
Πραγματικές τιμές σύμφωνα με τον υπολογισμό:	3.54	0.21	0.72	3
Ονομαστικές τιμές σύμφωνα με την κατηγορία ME4b:	≥ 0.75	≥ 0.40	≥ 0.50	≤ 15
Εκπληρείται/δεν εκπληρείται:	✓	✗	✓	✓

LDK ΣΥΜΒΟΥΛΟΙ ΜΗΧΑΝΙΚΟΙ ΑΕ  
 Πάροδος Θηβαΐδος 21, Τ.Θ. 51299  
 14564 Κηφισιά

Υπεύθυνος επεξεργασίας LDK Consultants  
 Τηλέφωνο +302108196700  
 Φαξ +302108196709  
 e-Mail hme@ldk.gr

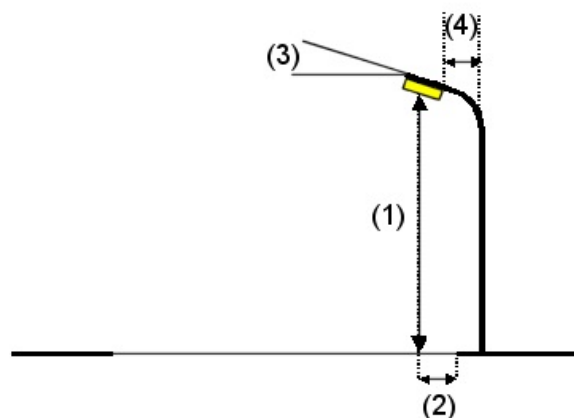
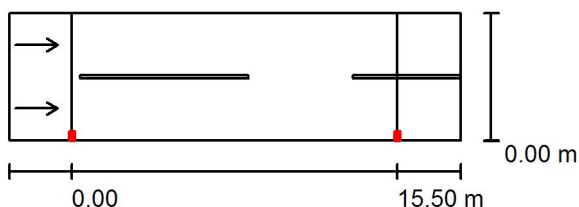
**ΤΜΗΜΑ 2B ΝΕΑ ΚΑΤ. / Στοιχεία σχεδιασμού**

**Προφίλ δρόμου**

Οδόςτρωμα 1 (Πλάτος: 6.000 m, Αριθμός λωρίδων κυκλοφορίας: 2, Ασφαλτικό σκυρόδεμα: R3, q0: 0.070)

Συντελεστής συντήρησης: 0.67

**Διατάξεις φωτιστικών**



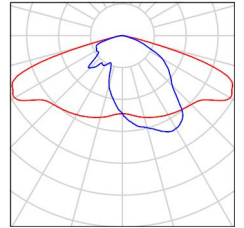
Φωτιστικό:	Disano 3280 Rolle - T1 Disano 3280 14 LED - T1 -700mA CLD CELL sandblasted silver	Μέγιστες τιμές της έντασης φωτός
Φωτεινή ροή (Φωτιστικό):	12352 lm	για 70°: 366 cd/klm
Φωτεινή ροή (Λάμπες):	12352 lm	για 80°: 32 cd/klm
Ισχύς φωτιστικού:	117.9 W	για 90°: 0.00 cd/klm
Διάταξη:	από την μία πλευρά κάτω	Κάθε φορά σε όλες τις κατευθύνσεις, που σχηματίζουν τη δεδομένη
Απόσταση ιστών (κολόνες):	15.500 m	γωνία με την κάτω κάθετο σε εγκαταστημένα φωτιστικά που
Ύψος συναρμολόγησης (1):	3.500 m	λειτουργούν.
Ύψος σημείου φωτός:	3.522 m	Καμία ένταση φωτός πάνω από 90°.
Προεξοχή (2):	0.274 m	Η διάταξη εκπληρεί την κατηγορία έντασης
Κλίση βραχίονα (3):	0.0 °	φωτός G4.
Μήκος βραχίονα (4):	0.100 m	Η διάταξη εκπληρεί την κατηγορία δείκτη
		τύφλωσης D.6.

LDK ΣΥΜΒΟΥΛΟΙ ΜΗΧΑΝΙΚΟΙ ΑΕ  
Πάροδος Θηβαΐδος 21, Τ.Θ. 51299  
14564 Κηφισιά

Υπεύθυνος επεξεργασίας LDK Consultants  
Τηλέφωνο +302108196700  
Φαξ +302108196709  
e-Mail hme@ldk.gr

## ΤΜΗΜΑ 2B ΝΕΑ ΚΑΤ. / Κατάλογος φωτιστικών

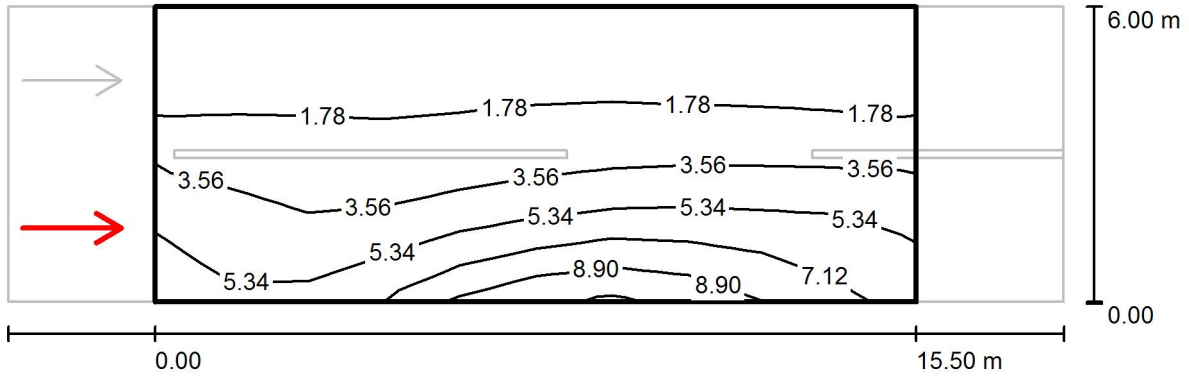
Disano 3280 Rolle - T1 Disano 3280 14 LED - T1  
-700mA CLD CELL sandblasted silver  
Αρ. είδους: 3280 Rolle - T1  
Φωτεινή ροή (Φωτιστικό): 12352 lm  
Φωτεινή ροή (Λάμπες): 12352 lm  
Ισχύς φωτιστικού: 117.9 W  
Ταξινόμηση φωτιστικών σύμφωνα προς CIE: 100  
Κωδικός ροής CIE: 38 72 96 100 101  
Εξοπλισμός: 1 x LM14\_700\_80 (Συντελεστής  
διόρθωσης 1.000).



LDK ΣΥΜΒΟΥΛΟΙ ΜΗΧΑΝΙΚΟΙ ΑΕ  
 Πάροδος Θηβαΐδος 21, Τ.Θ. 51299  
 14564 Κηφισιά

Υπεύθυνος επεξεργασίας LDK Consultants  
 Τηλέφωνο +302108196700  
 Φαξ +302108196709  
 e-Mail hme@ldk.gr

**ΤΜΗΜΑ 2B ΝΕΑ ΚΑΤ. / Πεδίο αξιολόγησης Οδόστρωμα 1 / Παρατηρητής 1 / Ισοδύναμες γραμμές (L)**



Τιμές σε Candela/m<sup>2</sup>, Κλίμακα 1 : 154

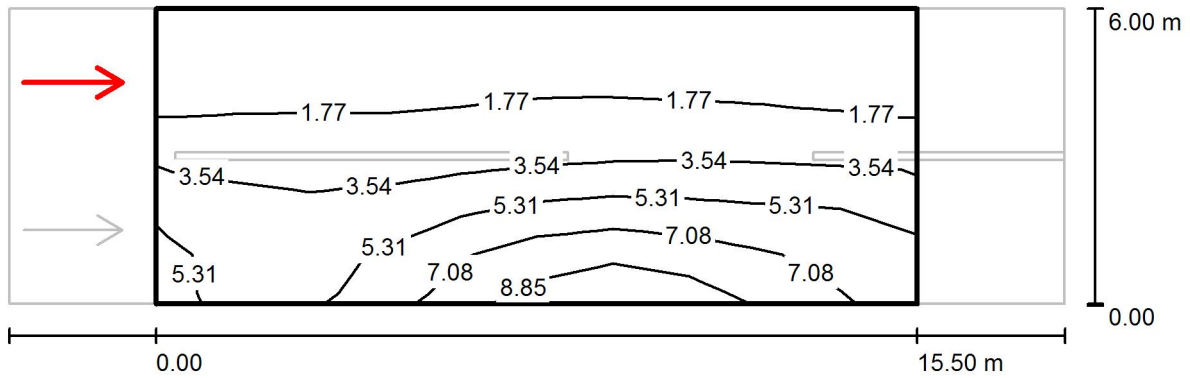
Κάναβος: 10 x 6 Σημεία  
 Θέση του παρατηρητή: (-60.000 m, 1.500 m, 1.500 m)  
 Ασφαλτικό σκυρόδεμα: R3, q0: 0.070

	$L_m$ [cd/m <sup>2</sup> ]	U0	UI	TI [%]
Πραγματικές τιμές σύμφωνα με τον υπολογισμό:	3.37	0.21	0.55	34
Ονομαστικές τιμές σύμφωνα με την κατηγορία ME4b:	≥ 0.75	≥ 0.40	≥ 0.50	≤ 15
Εκπληρείται/δεν εκπληρείται:	✓	✗	✓	✗

LDK ΣΥΜΒΟΥΛΟΙ ΜΗΧΑΝΙΚΟΙ ΑΕ  
 Πάροδος Θηβαΐδος 21, Τ.Θ. 51299  
 14564 Κηφισιά

Υπεύθυνος επεξεργασίας LDK Consultants  
 Τηλέφωνο +302108196700  
 Φαξ +302108196709  
 e-Mail hme@ldk.gr

**ΤΜΗΜΑ 2B ΝΕΑ ΚΑΤ. / Πεδίο αξιολόγησης Οδόστρωμα 1 / Παρατηρητής 2 / Ισοδύναμες γραμμές (L)**



Τιμές σε Candela/m<sup>2</sup>, Κλίμακα 1 : 154

Κάναβος: 10 x 6 Σημεία  
 Θέση του παρατηρητή: (-60.000 m, 4.500 m, 1.500 m)  
 Ασφαλικό σκυρόδεμα: R3, q0: 0.070

	$L_m$ [cd/m <sup>2</sup> ]	$U_0$	$U_I$	$T_I$ [%]
Πραγματικές τιμές σύμφωνα με τον υπολογισμό:	3.54	0.21	0.72	3
Ονομαστικές τιμές σύμφωνα με την κατηγορία ME4b:	≥ 0.75	≥ 0.40	≥ 0.50	≤ 15
Εκπληρείται/δεν εκπληρείται:	✓	✗	✓	✓

LDK ΣΥΜΒΟΥΛΟΙ ΜΗΧΑΝΙΚΟΙ ΑΕ  
 Πάροδος Θηβαΐδος 21, Τ.Θ. 51299  
 14564 Κηφισιά

Υπεύθυνος επεξεργασίας LDK Consultants  
 Τηλέφωνο +302108196700  
 Φαξ +302108196709  
 e-Mail hme@ldk.gr

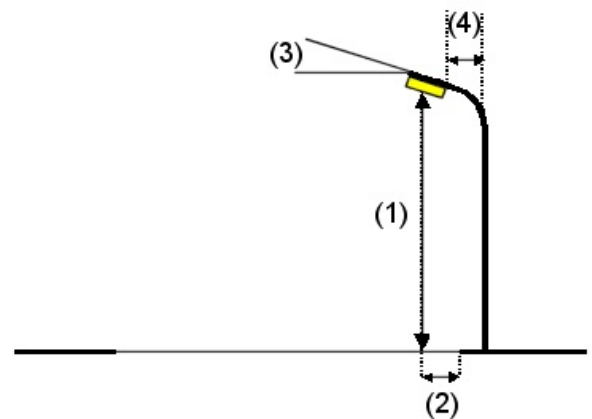
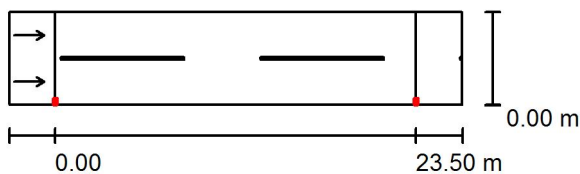
**ΤΜΗΜΑ 3Α ΝΕΑ ΚΑΤ. / Στοιχεία σχεδιασμού**

**Προφίλ δρόμου**

Οδόςτρωμα 1 (Πλάτος: 6.000 m, Αριθμός λωρίδων κυκλοφορίας: 2, Ασφαλτικό σκυρόδεμα: R3, q0: 0.070)

Συντελεστής συντήρησης: 0.67

**Διατάξεις φωτιστικών**



Φωτιστικό:	Disano 3280 Rolle - T1 Disano 3280 14 LED - T1 -700mA CLD CELL sandblasted silver	Μέγιστες τιμές της έντασης φωτός για 70°: 366 cd/klm για 80°: 32 cd/klm για 90°: 0.00 cd/klm
Φωτεινή ροή (Φωτιστικό):	12352 lm	Κάθε φορά σε όλες τις κατευθύνσεις, που σχηματίζουν τη δεδομένη γωνία με την κάτω κάθετο σε εγκαταστημένα φωτιστικά που λειτουργούν.
Φωτεινή ροή (Λάμπες):	12352 lm	Καμία ένταση φωτός πάνω από 90°.
Ισχύς φωτιστικού:	117.9 W	Η διάταξη εκπληρεί την κατηγορία έντασης φωτός G4.
Διάταξη:	από την μία πλευρά κάτω	Η διάταξη εκπληρεί την κατηγορία δείκτη τύφλωσης D.6.
Απόσταση ιστών (κολόνες):	23.500 m	
Ύψος συναρμολόγησης (1):	3.500 m	
Ύψος σημείου φωτός:	3.522 m	
Προεξοχή (2):	0.274 m	
Κλίση βραχίονα (3):	0.0 °	
Μήκος βραχίονα (4):	0.100 m	

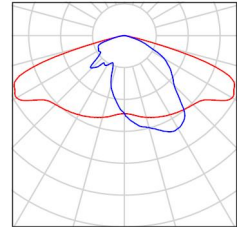


LDK ΣΥΜΒΟΥΛΟΙ ΜΗΧΑΝΙΚΟΙ ΑΕ  
Πάροδος Θηβαΐδος 21, Τ.Θ. 51299  
14564 Κηφισιά

Υπεύθυνος επεξεργασίας LDK Consultants  
Τηλέφωνο +302108196700  
Φαξ +302108196709  
e-Mail hme@ldk.gr

## ΤΜΗΜΑ 3Α ΝΕΑ ΚΑΤ. / Κατάλογος φωτιστικών

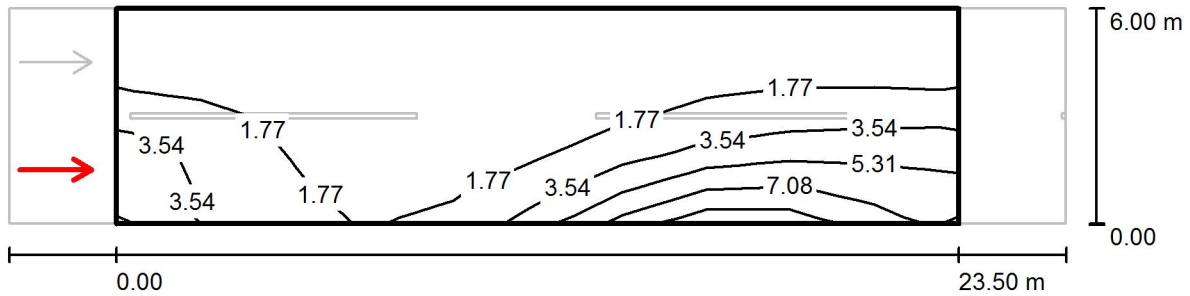
Disano 3280 Rolle - T1 Disano 3280 14 LED - T1  
-700mA CLD CELL sandblasted silver  
Αρ. είδους: 3280 Rolle - T1  
Φωτεινή ροή (Φωτιστικό): 12352 lm  
Φωτεινή ροή (Λάμπες): 12352 lm  
Ισχύς φωτιστικού: 117.9 W  
Ταξινόμηση φωτιστικών σύμφωνα προς CIE: 100  
Κωδικός ροής CIE: 38 72 96 100 101  
Εξοπλισμός: 1 x LM14\_700\_80 (Συντελεστής  
διόρθωσης 1.000).



LDK ΣΥΜΒΟΥΛΟΙ ΜΗΧΑΝΙΚΟΙ ΑΕ  
 Πάροδος Θηβαΐδος 21, Τ.Θ. 51299  
 14564 Κηφισιά

Υπεύθυνος επεξεργασίας LDK Consultants  
 Τηλέφωνο +302108196700  
 Φαξ +302108196709  
 e-Mail hme@ldk.gr

**ΤΜΗΜΑ 3Α ΝΕΑ ΚΑΤ. / Πεδίο αξιολόγησης Οδόστρωμα 1 / Παρατηρητής 1 / Ισοδύναμες γραμμές (L)**



Τιμές σε Candela/m<sup>2</sup>, Κλίμακα 1 : 211

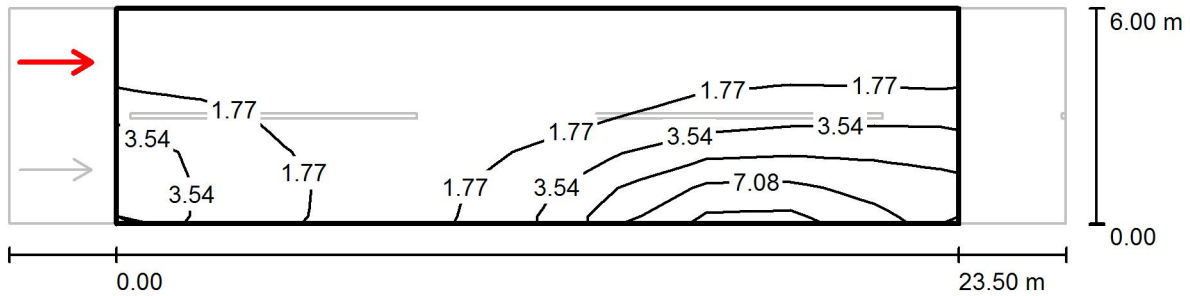
Κάναβος: 10 x 6 Σημεία  
 Θέση του παρατηρητή: (-60.000 m, 1.500 m, 1.500 m)  
 Ασφαλικό σκυρόδεμα: R3, q0: 0.070

	$L_m$ [cd/m <sup>2</sup> ]	U0	UI	TI [%]
Πραγματικές τιμές σύμφωνα με τον υπολογισμό:	2.21	0.16	0.17	48
Ονομαστικές τιμές σύμφωνα με την κατηγορία ME4b:	≥ 0.75	≥ 0.40	≥ 0.50	≤ 15
Εκπληρείται/δεν εκπληρείται:	✓	✗	✗	✗

LDK ΣΥΜΒΟΥΛΟΙ ΜΗΧΑΝΙΚΟΙ ΑΕ  
 Πάροδος Θηβαΐδος 21, Τ.Θ. 51299  
 14564 Κηφισιά

Υπεύθυνος επεξεργασίας LDK Consultants  
 Τηλέφωνο +302108196700  
 Φαξ +302108196709  
 e-Mail hme@ldk.gr

**ΤΜΗΜΑ 3Α ΝΕΑ ΚΑΤ. / Πεδίο αξιολόγησης Οδόστρωμα 1 / Παρατηρητής 2 / Ισοδύναμες γραμμές (L)**



Τιμές σε Candela/m<sup>2</sup>, Κλίμακα 1 : 211

Κάναβος: 10 x 6 Σημεία  
 Θέση του παρατηρητή: (-60.000 m, 4.500 m, 1.500 m)  
 Ασφαλικό σκυρόδεμα: R3, q0: 0.070

	$L_m$ [cd/m <sup>2</sup> ]	U0	UI	TI [%]
Πραγματικές τιμές σύμφωνα με τον υπολογισμό:	2.32	0.16	0.47	3
Ονομαστικές τιμές σύμφωνα με την κατηγορία ME4b:	≥ 0.75	≥ 0.40	≥ 0.50	≤ 15
Εκπληρείται/δεν εκπληρείται:	✓	✗	✗	✓

LDK ΣΥΜΒΟΥΛΟΙ ΜΗΧΑΝΙΚΟΙ ΑΕ  
 Πάροδος Θηβαΐδος 21, Τ.Θ. 51299  
 14564 Κηφισιά

Υπεύθυνος επεξεργασίας LDK Consultants  
 Τηλέφωνο +302108196700  
 Φαξ +302108196709  
 e-Mail hme@ldk.gr

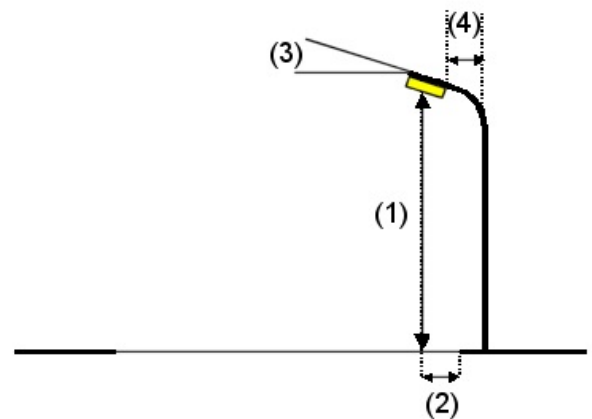
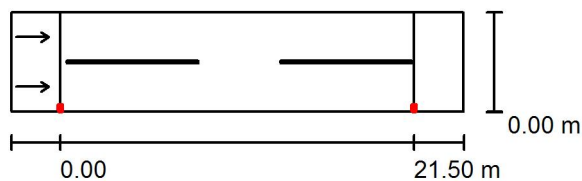
**ΤΜΗΜΑ 4Α ΝΕΑ ΚΑΤ. / Στοιχεία σχεδιασμού**

**Προφίλ δρόμου**

Οδόςτρωμα 1 (Πλάτος: 6.000 m, Αριθμός λωρίδων κυκλοφορίας: 2, Ασφαλτικό σκυρόδεμα: R3, q0: 0.070)

Συντελεστής συντήρησης: 0.67

**Διατάξεις φωτιστικών**



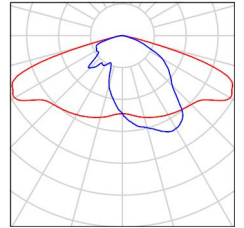
Φωτιστικό:	Disano 3280 Rolle - T1 Disano 3280 14 LED - T1 -700mA CLD CELL sandblasted silver	Μέγιστες τιμές της έντασης φωτός για 70°: 366 cd/klm για 80°: 32 cd/klm για 90°: 0.00 cd/klm
Φωτεινή ροή (Φωτιστικό):	12352 lm	Κάθε φορά σε όλες τις κατευθύνσεις, που σχηματίζουν τη δεδομένη γωνία με την κάτω κάθετο σε εγκαταστημένα φωτιστικά που λειτουργούν.
Φωτεινή ροή (Λάμπες):	12352 lm	Καμία ένταση φωτός πάνω από 90°.
Ισχύς φωτιστικού:	117.9 W	Η διάταξη εκπληρεί την κατηγορία έντασης φωτός G4.
Διάταξη:	από την μία πλευρά κάτω	Η διάταξη εκπληρεί την κατηγορία δείκτη τύφλωσης D.6.
Απόσταση ιστών (κολόνες):	21.500 m	
Ύψος συναρμολόγησης (1):	3.500 m	
Ύψος σημείου φωτός:	3.522 m	
Προεξοχή (2):	0.274 m	
Κλίση βραχίονα (3):	0.0 °	
Μήκος βραχίονα (4):	0.100 m	

LDK ΣΥΜΒΟΥΛΟΙ ΜΗΧΑΝΙΚΟΙ ΑΕ  
Πάροδος Θηβαΐδος 21, Τ.Θ. 51299  
14564 Κηφισιά

Υπεύθυνος επεξεργασίας LDK Consultants  
Τηλέφωνο +302108196700  
Φαξ +302108196709  
e-Mail hme@ldk.gr

## ΤΜΗΜΑ 4Α ΝΕΑ ΚΑΤ. / Κατάλογος φωτιστικών

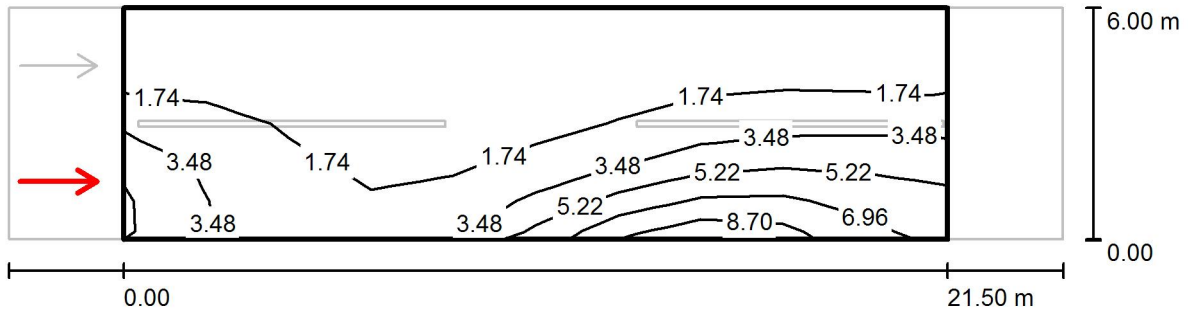
Disano 3280 Rolle - T1 Disano 3280 14 LED - T1  
-700mA CLD CELL sandblasted silver  
Αρ. είδους: 3280 Rolle - T1  
Φωτεινή ροή (Φωτιστικό): 12352 lm  
Φωτεινή ροή (Λάμπες): 12352 lm  
Ισχύς φωτιστικού: 117.9 W  
Ταξινόμηση φωτιστικών σύμφωνα προς CIE: 100  
Κωδικός ροής CIE: 38 72 96 100 101  
Εξοπλισμός: 1 x LM14\_700\_80 (Συντελεστής  
διόρθωσης 1.000).



LDK ΣΥΜΒΟΥΛΟΙ ΜΗΧΑΝΙΚΟΙ ΑΕ  
 Πάροδος Θηβαΐδος 21, Τ.Θ. 51299  
 14564 Κηφισιά

Υπεύθυνος επεξεργασίας LDK Consultants  
 Τηλέφωνο +302108196700  
 Φαξ +302108196709  
 e-Mail hme@ldk.gr

**ΤΜΗΜΑ 4Α ΝΕΑ ΚΑΤ. / Πεδίο αξιολόγησης Οδόστρωμα 1 / Παρατηρητής 1 / Ισοδύναμες γραμμές (L)**



Τιμές σε Candela/m<sup>2</sup>, Κλίμακα 1 : 197

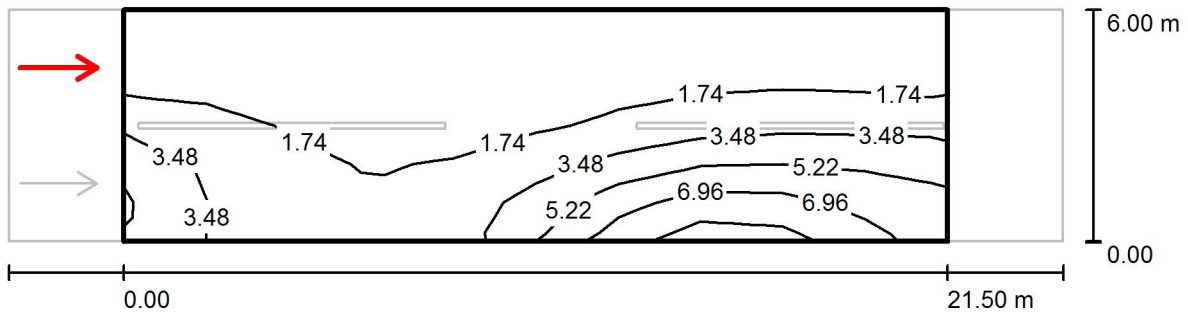
Κάναβος: 10 x 6 Σημεία  
 Θέση του παρατηρητή: (-60.000 m, 1.500 m, 1.500 m)  
 Ασφαλικό σκυρόδεμα: R3, q0: 0.070

	$L_m$ [cd/m <sup>2</sup> ]	U0	UI	TI [%]
Πραγματικές τιμές σύμφωνα με τον υπολογισμό:	2.43	0.18	0.22	44
Ονομαστικές τιμές σύμφωνα με την κατηγορία ME4b:	≥ 0.75	≥ 0.40	≥ 0.50	≤ 15
Εκπληρείται/δεν εκπληρείται:	✓	✗	✗	✗

LDK ΣΥΜΒΟΥΛΟΙ ΜΗΧΑΝΙΚΟΙ ΑΕ  
 Πάροδος Θηβαΐδος 21, Τ.Θ. 51299  
 14564 Κηφισιά

Υπεύθυνος επεξεργασίας LDK Consultants  
 Τηλέφωνο +302108196700  
 Φαξ +302108196709  
 e-Mail hme@ldk.gr

**ΤΜΗΜΑ 4Α ΝΕΑ ΚΑΤ. / Πεδίο αξιολόγησης Οδόστρωμα 1 / Παρατηρητής 2 / Ισοδύναμες γραμμές (L)**



Τιμές σε Candela/m<sup>2</sup>, Κλίμακα 1 : 197

Κάναβος: 10 x 6 Σημεία  
 Θέση του παρατηρητή: (-60.000 m, 4.500 m, 1.500 m)  
 Ασφαλικό σκυρόδεμα: R3, q0: 0.070

	$L_m$ [cd/m <sup>2</sup> ]	U0	UI	TI [%]
Πραγματικές τιμές σύμφωνα με τον υπολογισμό:	2.55	0.18	0.54	3
Ονομαστικές τιμές σύμφωνα με την κατηγορία ME4b:	≥ 0.75	≥ 0.40	≥ 0.50	≤ 15
Εκπληρείται/δεν εκπληρείται:	✓	✗	✓	✓

LDK ΣΥΜΒΟΥΛΟΙ ΜΗΧΑΝΙΚΟΙ ΑΕ  
 Πάροδος Θηβαΐδος 21, Τ.Θ. 51299  
 14564 Κηφισιά

Υπεύθυνος επεξεργασίας LDK Consultants  
 Τηλέφωνο +302108196700  
 Φαξ +302108196709  
 e-Mail hme@ldk.gr

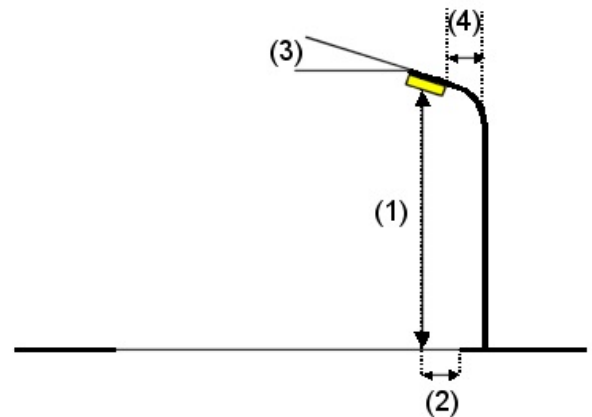
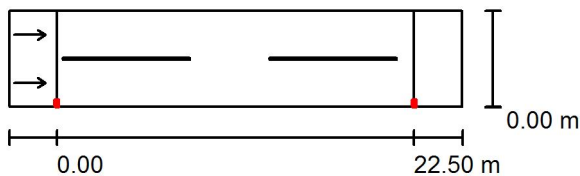
## ΤΜΗΜΑ 5Α ΝΕΑ ΚΑΤ. / Στοιχεία σχεδιασμού

### Προφίλ δρόμου

Οδός τρωμα 1 (Πλάτος: 6.000 m, Αριθμός λωρίδων κυκλοφορίας: 2, Ασφαλτικό σκυρόδεμα: R3, q0: 0.070)

Συντελεστής συντήρησης: 0.67

### Διατάξεις φωτιστικών



Φωτιστικό: Disano 3280 Rolle - T1 Disano 3280 14 LED - T1 -700mA CLD CELL  
 sandblasted silver

Φωτεινή ροή (Φωτιστικό): 12352 lm

Φωτεινή ροή (Λάμπες): 12352 lm

Ισχύς φωτιστικού: 117.9 W

Διάταξη: από την μία πλευρά κάτω

Απόσταση ιστών (κολόνες): 22.500 m

Ύψος συναρμολόγησης (1): 3.500 m

Ύψος σημείου φωτός: 3.522 m

Προεξοχή (2): 0.274 m

Κλίση βραχίονα (3): 0.0 °

Μήκος βραχίονα (4): 0.100 m

Μέγιστες τιμές της έντασης φωτός

για 70°: 366 cd/klm

για 80°: 32 cd/klm

για 90°: 0.00 cd/klm

Κάθε φορά σε όλες τις κατευθύνσεις, που σχηματίζουν τη δεδομένη γωνία με την κάτω κάθετο σε εγκαταστημένα φωτιστικά που λειτουργούν.

Καμία ένταση φωτός πάνω από 90°.

Η διάταξη εκπληρεί την κατηγορία έντασης φωτός G4.

Η διάταξη εκπληρεί την κατηγορία δείκτη τύφλωσης D.6.

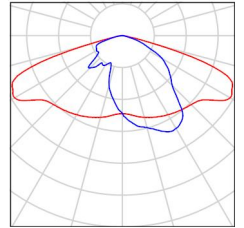


LDK ΣΥΜΒΟΥΛΟΙ ΜΗΧΑΝΙΚΟΙ ΑΕ  
Πάροδος Θηβαΐδος 21, Τ.Θ. 51299  
14564 Κηφισιά

Υπεύθυνος επεξεργασίας LDK Consultants  
Τηλέφωνο +302108196700  
Φαξ +302108196709  
e-Mail hme@ldk.gr

## ΤΜΗΜΑ 5Α ΝΕΑ ΚΑΤ. / Κατάλογος φωτιστικών

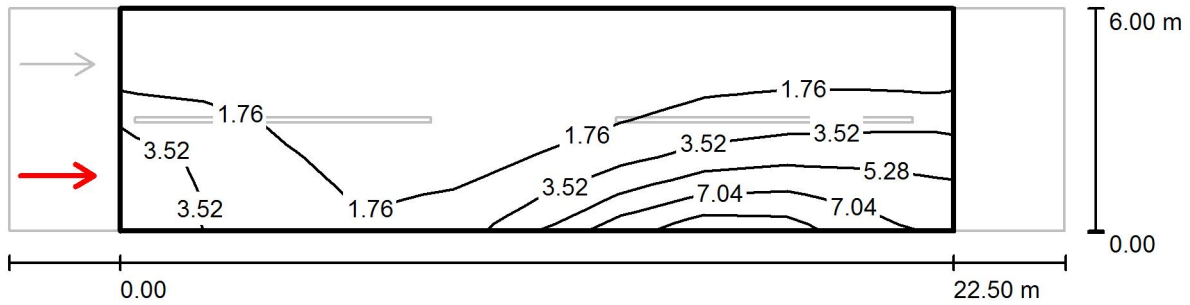
Disano 3280 Rolle - T1 Disano 3280 14 LED - T1  
-700mA CLD CELL sandblasted silver  
Αρ. είδους: 3280 Rolle - T1  
Φωτεινή ροή (Φωτιστικό): 12352 lm  
Φωτεινή ροή (Λάμπες): 12352 lm  
Ισχύς φωτιστικού: 117.9 W  
Ταξινόμηση φωτιστικών σύμφωνα προς CIE: 100  
Κωδικός ροής CIE: 38 72 96 100 101  
Εξοπλισμός: 1 x LM14\_700\_80 (Συντελεστής  
διόρθωσης 1.000).



LDK ΣΥΜΒΟΥΛΟΙ ΜΗΧΑΝΙΚΟΙ ΑΕ  
 Πάροδος Θηβαΐδος 21, Τ.Θ. 51299  
 14564 Κηφισιά

Υπεύθυνος επεξεργασίας LDK Consultants  
 Τηλέφωνο +302108196700  
 Φαξ +302108196709  
 e-Mail hme@ldk.gr

**ΤΜΗΜΑ 5Α ΝΕΑ ΚΑΤ. / Πεδίο αξιολόγησης Οδόστρωμα 1 / Παρατηρητής 1 / Ισοδύναμες γραμμές (L)**



Τιμές σε Candela/m<sup>2</sup>, Κλίμακα 1 : 204

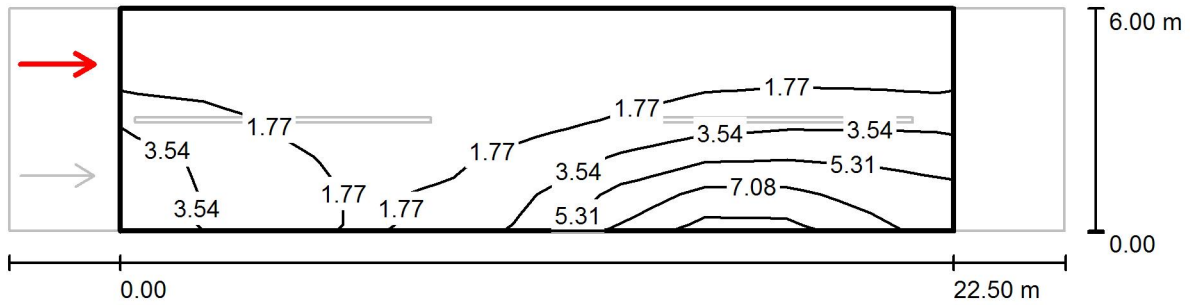
Κάνναβος: 10 x 6 Σημεία  
 Θέση του παρατηρητή: (-60.000 m, 1.500 m, 1.500 m)  
 Ασφαλικό σκυρόδεμα: R3, q0: 0.070

	$L_m$ [cd/m <sup>2</sup> ]	U0	UI	TI [%]
Πραγματικές τιμές σύμφωνα με τον υπολογισμό:	2.31	0.17	0.19	46
Ονομαστικές τιμές σύμφωνα με την κατηγορία ME4b:	≥ 0.75	≥ 0.40	≥ 0.50	≤ 15
Εκπληρείται/δεν εκπληρείται:	✓	✗	✗	✗

LDK ΣΥΜΒΟΥΛΟΙ ΜΗΧΑΝΙΚΟΙ ΑΕ  
 Πάροδος Θηβαΐδος 21, Τ.Θ. 51299  
 14564 Κηφισιά

Υπεύθυνος επεξεργασίας LDK Consultants  
 Τηλέφωνο +302108196700  
 Φαξ +302108196709  
 e-Mail hme@ldk.gr

**ΤΜΗΜΑ 5Α ΝΕΑ ΚΑΤ. / Πεδίο αξιολόγησης Οδόστρωμα 1 / Παρατηρητής 2 / Ισοδύναμες γραμμές (L)**



Τιμές σε Candela/m<sup>2</sup>, Κλίμακα 1 : 204

Κάναβος: 10 x 6 Σημεία  
 Θέση του παρατηρητή: (-60.000 m, 4.500 m, 1.500 m)  
 Ασφαλτικό σκυρόδεμα: R3, q0: 0.070

	$L_m$ [cd/m <sup>2</sup> ]	U0	UI	TI [%]
Πραγματικές τιμές σύμφωνα με τον υπολογισμό:	2.42	0.17	0.52	3
Ονομαστικές τιμές σύμφωνα με την κατηγορία ME4b:	≥ 0.75	≥ 0.40	≥ 0.50	≤ 15
Εκπληρείται/δεν εκπληρείται:	✓	✗	✓	✓

**ΑΘΗΝΑ, ΜΑΡΤΙΟΣ 2017**

**Ο ΣΥΝΤΑΞΑΣ**



**LDK ΣΥΜΒΟΥΛΟΙ ΜΗΧΑΝΙΚΟΙ Α.Ε.**  
ΠΑΡΟΔΟΣ ΘΗΒΑΪΔΟΣ 21 - Τ.Κ. 145 64 ΚΗΦΙΣΙΑ  
ΤΗΛ. 210 8196700 - FAX: 210 8196709  
ΑΦΜ: 095435889 - ΔΟΥ: ΦΑΕ ΑΘΗΝΩΝ  
ΑΡ. Μ.Α.Ε.: 69123/01ΑΤ/Β/09/456

**LDK ΣΥΜΒΟΥΛΟΙ ΜΗΧΑΝΙΚΟΙ Α.Ε.**  
**LDK ENGINEERING CONSULTANTS S.A.**

Πάροδος Θηβαΐδος 21, Τ.Θ. 51299, 145 64 Κηφισιά  
Off 21, Thivaidos str., P.O.Box 51299, Gr 145 64 Kifissia, Athens, Greece  
T+30 210 8196700 • F +30 210 8196709 • E [hme@ldk.gr](mailto:hme@ldk.gr) • [www.ldk.gr](http://www.ldk.gr)